

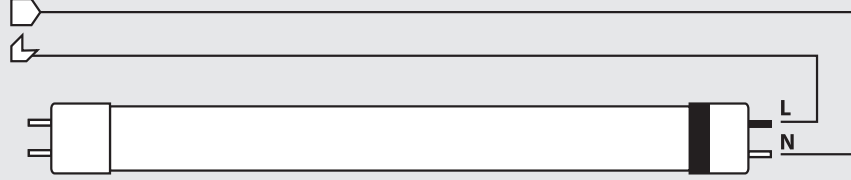
## ΣΥΝΔΕΣΙΜΟΤΗΤΑ ΚΑΙ ΕΓΚΑΤΑΣΤΑΣΗ

## T8-G13

### ΓΙΑ ΦΩΤΙΣΤΙΚΑ LED ΜΕ ΝΤΟΥΓΙ G13

Απλά βεβαιωθείτε ότι το άκρο με σήμανση L & N (μαύρη γραμμή) θα συνδεθεί στο άκρο του φωτιστικού όπου παρέχεται η τάση λειτουργίας και όχι αντίστροφα, σχεδιάγραμμα 1. Εσφαλμένη σύνδεση μπορεί να προκαλέσει ζημιά στο φωτιστικό και τη λάμπα ενώ ακυρώνει και την εγγύηση.

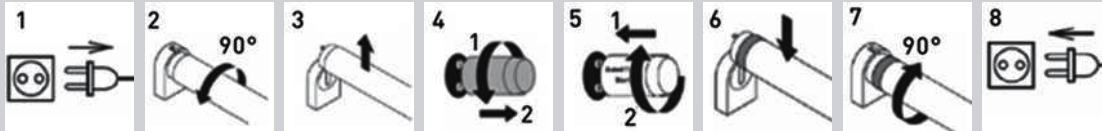
#### ΣΧΕΔΙΑΓΡΑΜΜΑ 1



### ΓΙΑ ΦΩΤΙΣΤΙΚΑ ΦΘΟΡΙΟΥ ΜΕ ΝΤΟΥΓΙ G13

Για τα φωτιστικά φθορίου δεν είναι απαραίτητο να αλλάξει το παλιό μαγνητικό ballast. Για την εγκατάσταση ακολουθήστε την συνδεσιμότητα από το σχεδιάγραμμα 2. Για την αντικατάσταση λαμπτήρων φθορίου, συνδέστε ένα LED starter (πωλείται ξεχωριστά) και τοποθετήστε τη λάμπα. Κατά την τοποθέτηση βεβαιωθείτε ότι έχετε διακόψει την παροχή ρεύματος.

#### ΣΧΕΔΙΑΓΡΑΜΜΑ 2



| Λειτουργεί μόνο με μαγνητικό ballast. Σε περίπτωση ηλεκτρονικού, τότε αυτό θα πρέπει να αφαιρεθεί και να εφαρμοστεί η σύνδεση στο σχεδιάγραμμα 1.

| Δεν υπάρχει ανάγκη για επανα-καλωδίωση.

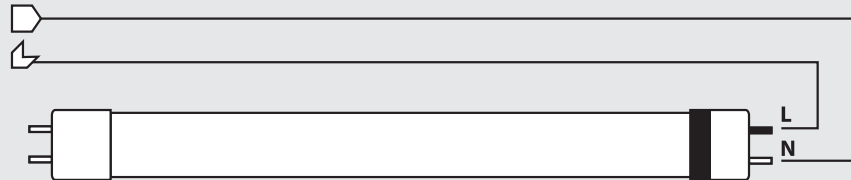
| Τοποθετήστε απευθείας τη λυχνία.

## WIRING AND INSTALLATION

### FOR LED LIGHTING WITH G13 BASE HOLDER

Just make sure that the end marked L & N (black line) is connected to the end of the luminaire where the operating voltage is provided and not vice versa, drawing 1. Incorrect connection may cause damage to the lamp and the fixture and invalidates the warranty.

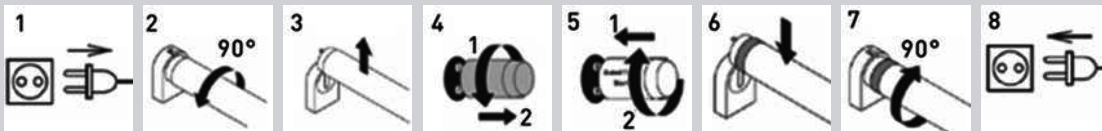
#### DRAWING 1



### FOR FLUORESCENT LIGHTING WITH G13 BASE HOLDER

For fluorescent lamps it is not necessary to change the old magnetic ballast. For installation, follow the connectivity from drawing 2. To replace fluorescent lamps, connect a LED starter (sold separately) and install the lamp. When installing, be sure to disconnect the power supply.

#### DRAWING 2



| It only works with magnetic ballast. In the case of an electronic ballast, then it should be removed and drawing 1 should be followed.

| No need for re-wiring.

| Directly install the lamp on.



#### ΣΥΣΤΗ ΔΙΑΘΕΣΗ ΑΥΤΟΥ ΤΟΥ ΠΡΟΪΟΝΤΟΣ

Αυτή η σήμανση υποδηλώνει ότι το προϊόν αυτό δεν πρέπει να διατεθεί μαζί με άλλα οικιακά απορρίμματα σε όλη την ΕΕ. Για να αποφευχθεί πιθανή βλάβη στο περιβάλλον ή την ανθρώπινη υγεία από την ανεξέλεγκτη διάθεση των αποβλήτων, ανακυκλώστε την υπεύθυνα για την προώθηση της βιώσιμης επανεξοπλισμού των υλικών πόρων. Για να επιστρέψετε τη χρησιμοποιημένη συσκευή σας, χρησιμοποιήστε το σύστημα επιστροφής και συλλογής ή επικοινωνήστε με τον πωλητή όπου αγοράστηκε το προϊόν. Μπορούν να πάρουν αυτό το προϊόν για ασφαλή περιβαλλοντική ανακύκλωση.

#### CORRECT DISPOSAL OF THIS PRODUCT

This marking indicates that this product should not be disposed with other household wastes throughout the EU. To prevent possible harm to the environment or human health from uncontrolled waste disposal, recycle it responsibly to promote the sustainable reuse of material resources. To return your used device, please use the return and collection systems or contact the retailer where the product was purchased. They can take this product for environmental safe recycling.