

ΕΞΥΠΝΟ ΠΟΛΥ-ΤΗΛΕΧΕΙΡΙΣΤΗΡΙΟ ΥΠΕΡΥΘΡΩΝ ΜΕ WIFI

SMART IR UNIVERSAL CONTROLLER WIFI

147-77930

TYPE:TM-HR02

EUROLAMP®

Smart WiFi



INSTRUCTIONS

PLEASE READ AND SAVE THESE IMPORTANT INSTRUCTIONS.

TECHNICAL CHARACTERISTICS

WiFi IR Remote Control

Material: ABS

Size: Φ 64,7x 20mm

Weight: 28 g

Input: DC 5V/1A

LED indicator: Blue

Infrared frequency: 38KHz

Infrared Range: \leq 8 Meters

WiFi Protocol: 2,4GHz

Working temperature: 0°C - 50°C

Working humidity: \leq 85%RH

Compatible with Android 4.4 or newer and IOS 8,0 or newer

Works with Amazon alexa,Google Assistant



Please read these instructions carefully before operating the device. This manual contains further important instructions for proper operation. We recommend that you keep the instructions for future reference.

Thanks for choosing our product!
Say goodbye to use one remote for each of
IR home appliances such as TV, Air conditioner, Set-Top Box, etc.
Please kindly read the user manual before usage and keep it for future reference.
Product Presentation:

LED Indicator



Front Side

Reset Button



Micro Input

Back Side

Remark: please place it like the front side when use Specification:

- 1) Input : DC 5V/1A
- 2) IR Frequency: 38KHz
- 3) WiFi Frequency: 2.4GHz
- 4) Infrared Range: 5.10 meters
- 5) Working temperature: 0°C- 50 °C
- 6) Working humidity: 85°/ORH
- 7) Size: 64.7 *20 mm
- 8) Material: ABS
- 9) Weight: 27 g
- 10) LED indicator: Blue
- 11) Supports Android 4.4 or newer and iOS 8.0 or newer

Checklist before using the device:

- a. Your smartphone or tablet has connected to a 2.4GHz WiFi internet.
- b. You have the correct WiFi Password.
- c. Your smartphone or tablet must be Android 4.0 + and iOS 8.0 +.
- d. Your router is MAC-open.

How to Set up

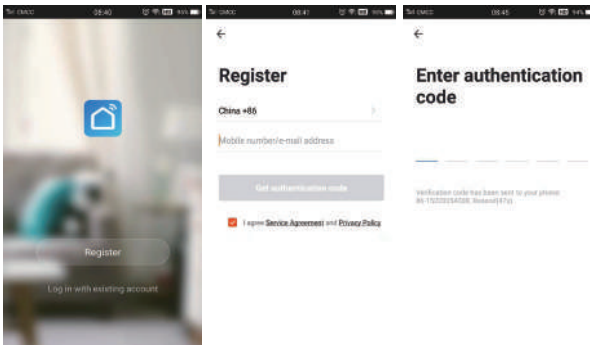
1. Use your phone to scan QR code or search "Smart Life" app in Google Play store or APP Store to download and install it.



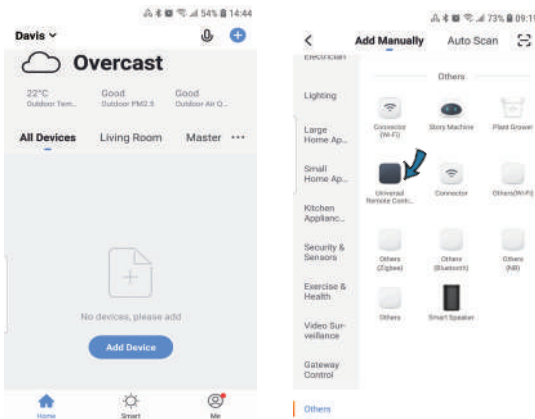
Smart Life



2. Create an account with your mobile number and authentication code.

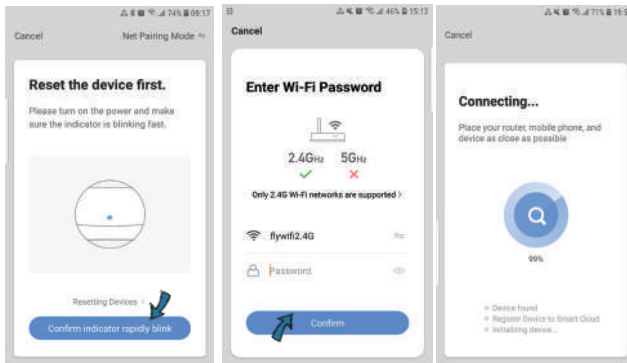


3. Connect your mobile to your WiFi router at your home, click "+" at the upper right corner of homepage and select "Universal Remote Control" from "Others".

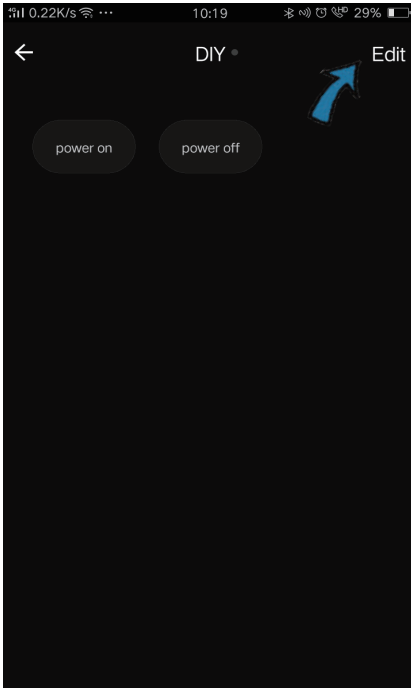


4. Supply power to the remote control,

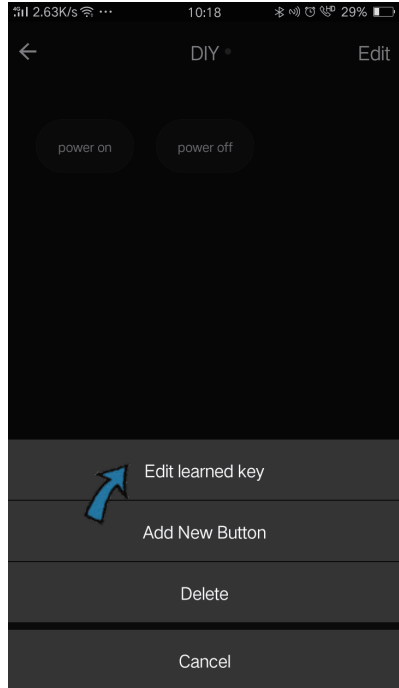
1) If your wifi router only open 2.4GHz, if the indicator is not blinking rapidly, hold the reset button for about 5 seconds till indicator blink quickly, enter wifi password, it will connect to wifi router automatically.



2) If your wifi router open both 2.4GHz and 5GHz with same name, please choose "AP Mode", hold the reset button for about 5 seconds till indicator blink slowly, enter wifi password, connect your mobile to the device's hotspot: "SmartLife-XXXX", then click to return to App interface, it will connect to wifi router automatically. After connection succeed, the configuration complete.



Step 7

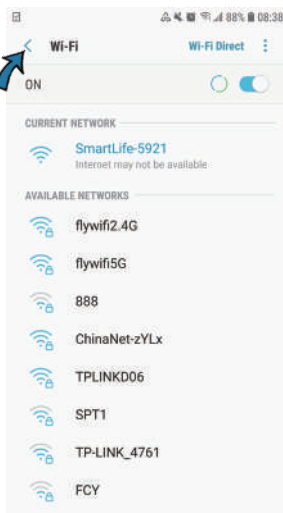
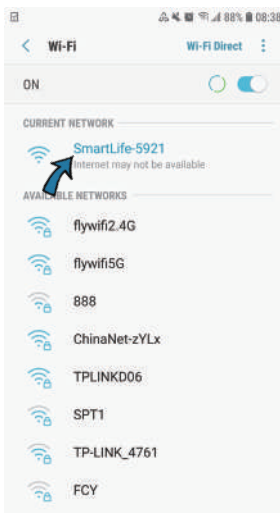
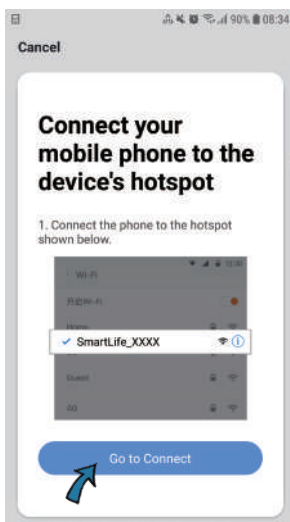
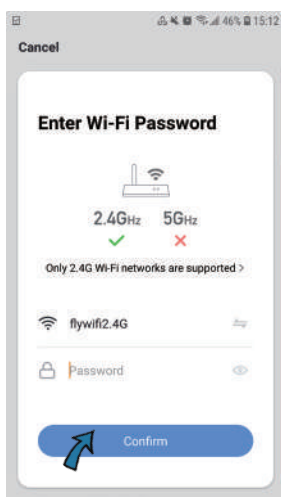
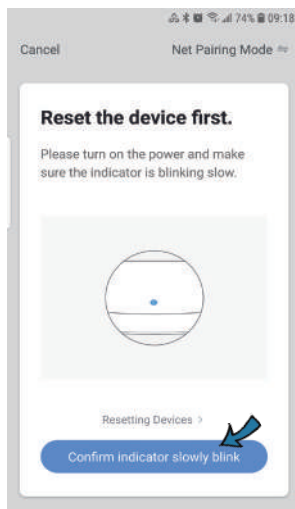
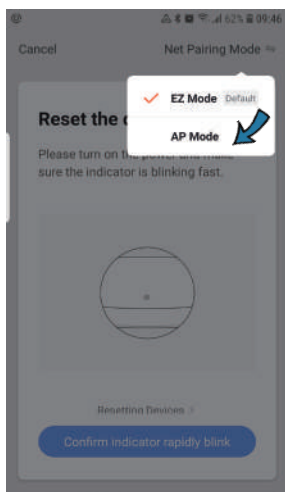


Step 8

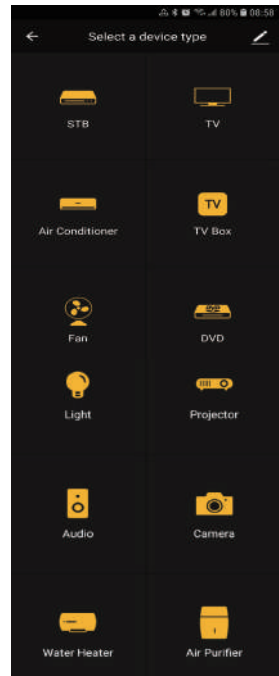
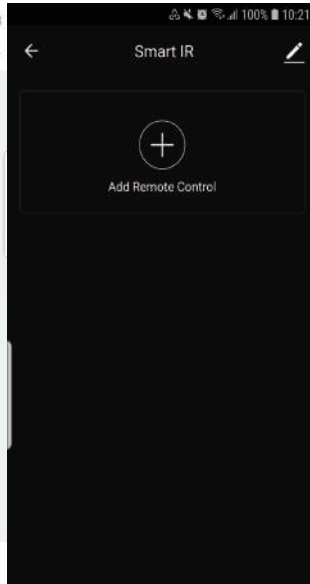
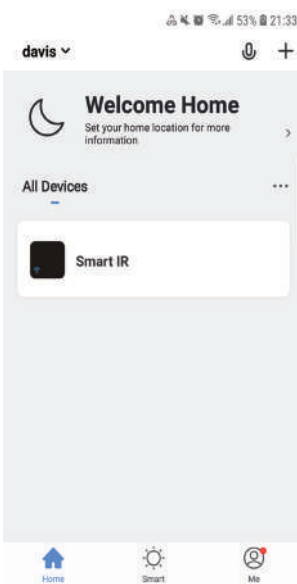
9. If you want to edit or add other buttons, just click "Edit" at the right upper corner.

Notes:

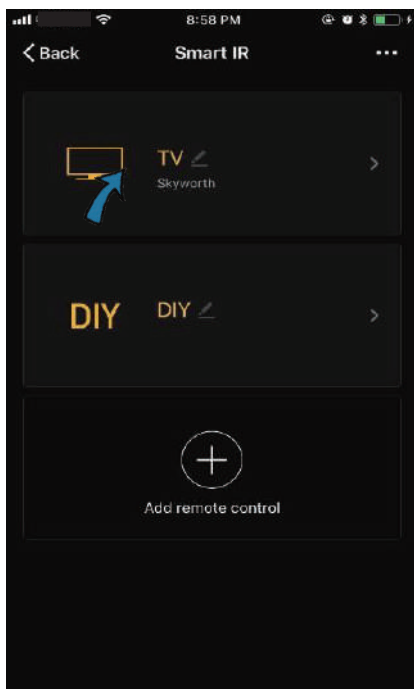
1. It supports signal frequency learning at 38KHz carrier frequency, if the IR remote unable to receive commands from IR device, it is likely that the carrier frequency of IR device does not match, unable to study commands.
2. DIY does not support voice control.



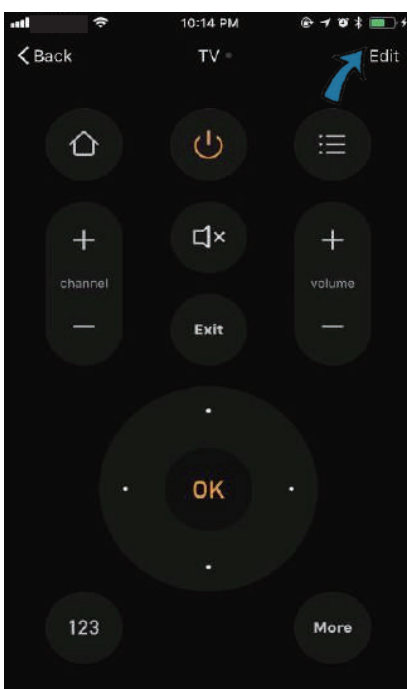
5. Click "Smart IR" , then click "Add Remote Control", choose the device type and its brand you want to add, then press at least 3 buttons to test if the device reacts properly, if yes, you can control the device now. You can click "pen" icon to edit the device with unique name, to avoid conflict with other devices with the same brand in one room when use. (e.g. Jack's TV)



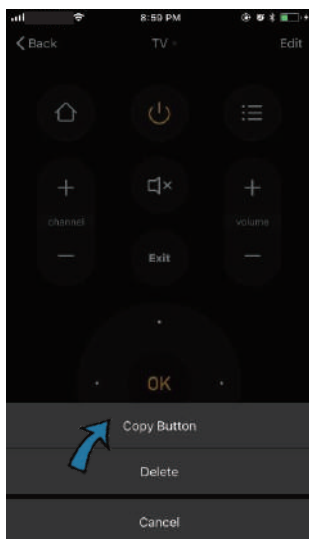
6. If a remote control for an electric device can not be found in the existing brand library, you can copy the keys and enable them to control the electric devices. It now supports TV, TV box ,Set-Top Box and Fan.



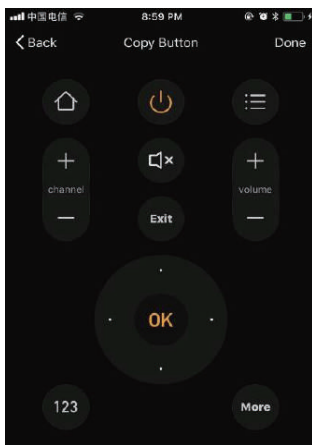
Step 1



Step 2

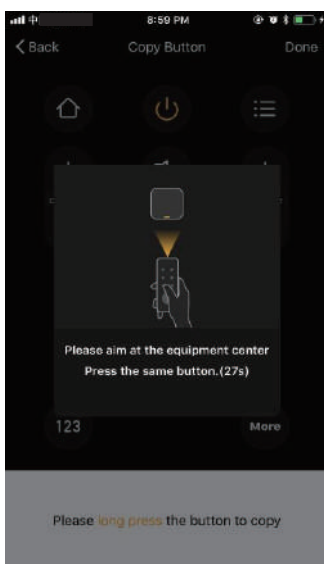


Step 3

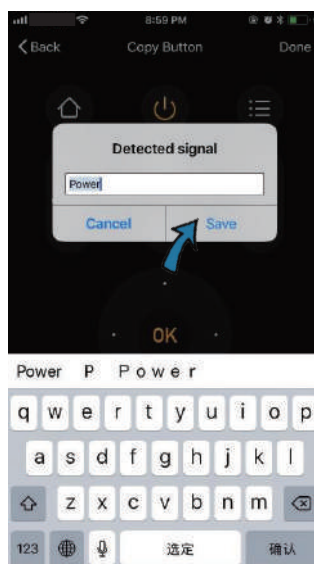


Please **long press** the button to copy

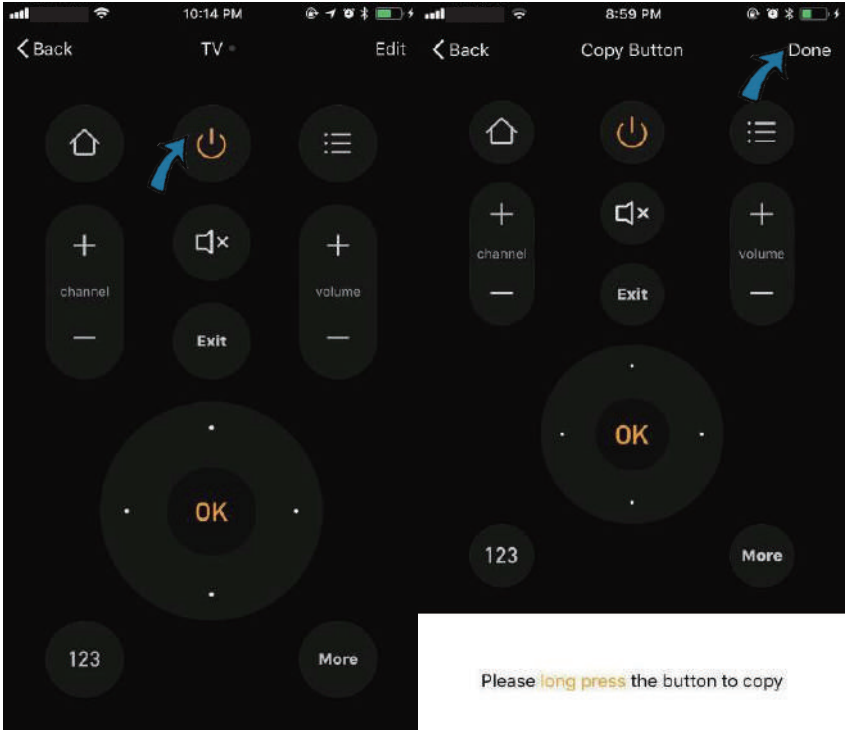
Step 4



Step 5



Step 6

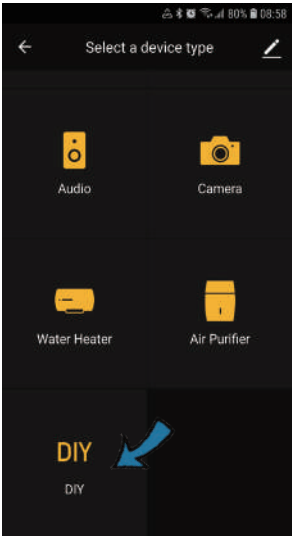


Step 7

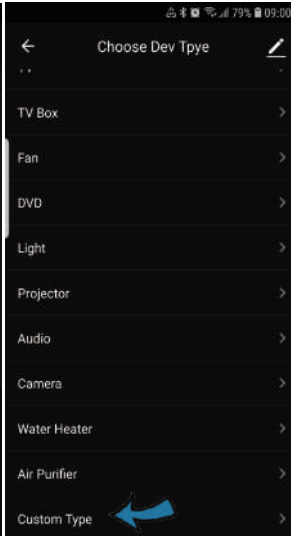
Step 8

7. After a key is copied successfully, press it to test whether it works properly. You also can choose to click "done" to save or copy other keys.

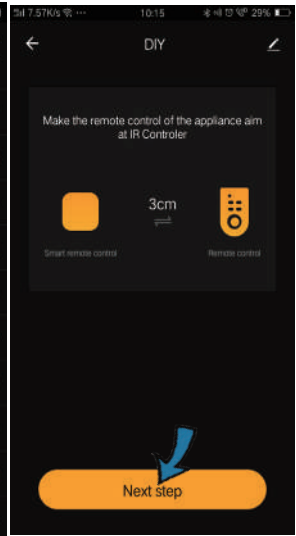
8. When you can not find the brand of added device in the list, you can click "DIY" to copy function keys of other brand's remote control to control it.



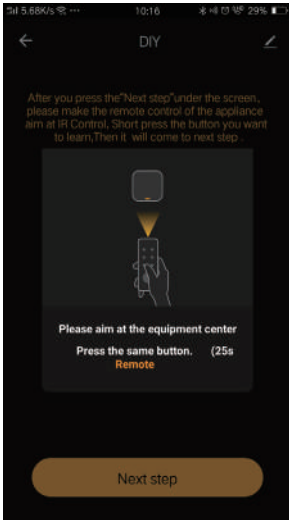
Step 1



Step 2



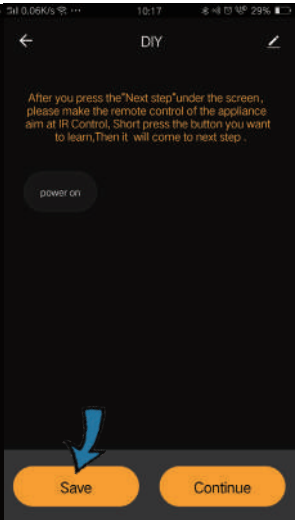
Step 3



Step 4



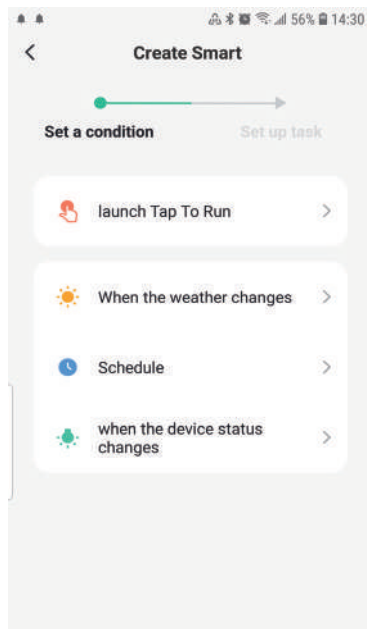
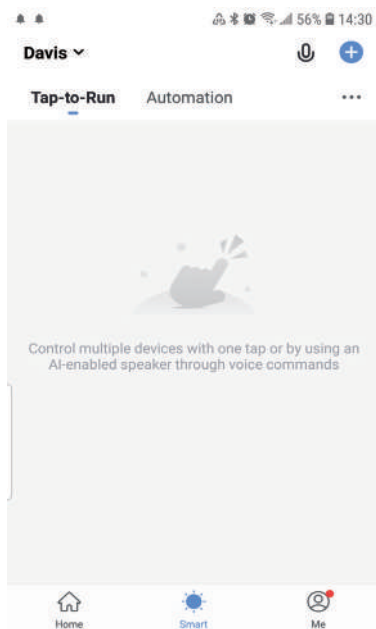
Step 5



Step 6

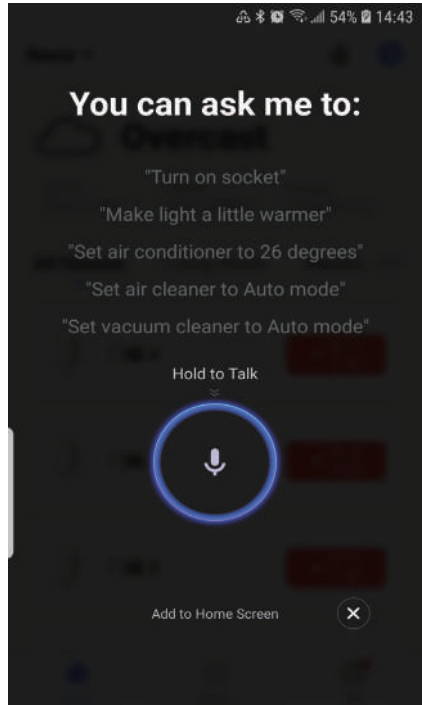
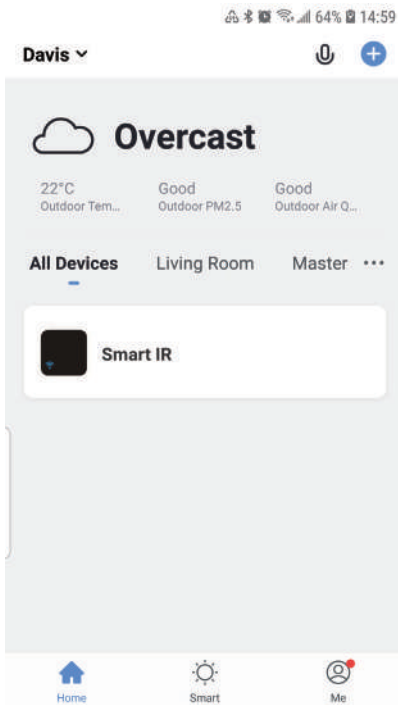
Main Functions

1. Customize Scenario Create personal scenario for specific IR devices, click "Smart" page, then click "+" to set conditions and tasks.



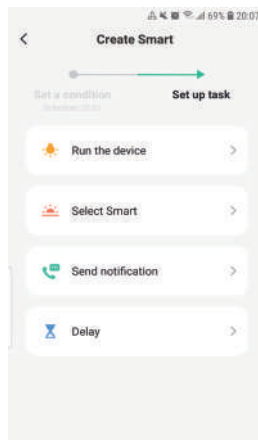
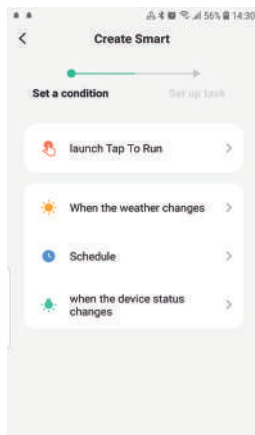
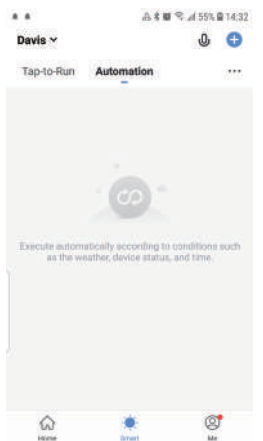
2. Remote Control & Voice Control

With all-in-one integration, you can control couples of IR devices remotely wherever you are at anytime through touch of the button or Click the "Microphone" icon at the upper right corner to send voice command to your specific devices, please speak device full name to make sure identification with your accurate command.

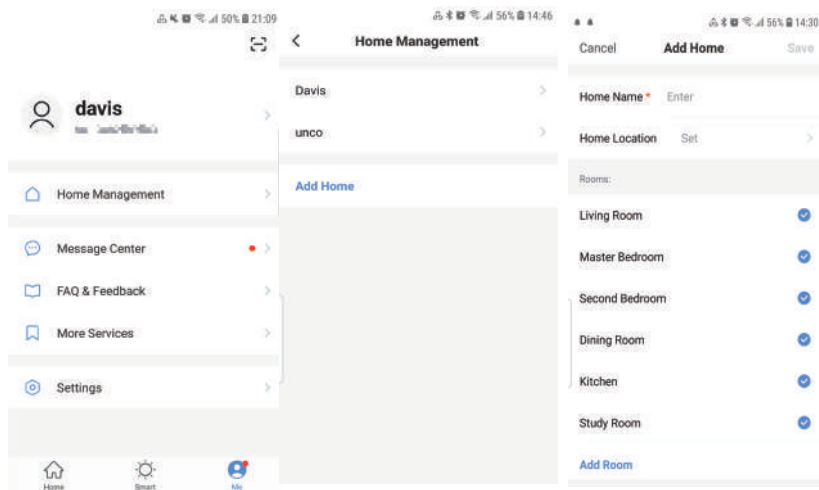


3. Set Schedules

Select "Tap to Run" or "Automation" in "Smart" page, click "+" to select "Schedule" to set power on/off time for specific devices.



4. Device Sharing Select "Home Management" in the "Me" page to share your connected devices with family members and friends, so you all can control the same devices remotely and have a fun.



5. **Compatibility**

Works with amazon alexa, Google Assistant.

FAQ

1. What devices can control with wifi remote control?

You can control TV, Fan, Air conditioner, DVD, Fan, Light, Projector, Audio, Camera, Water Heater, Air Purifier, etc.

2. What should I do when I cannot control the devices with this remote control?

Firstly, make sure your mobile device and the wifi remote control are adjacent and connected to the same network. Assure the wifi infrared remote control is always power on.

3. Can I control devices through 2G/3G/4G network?

The wifi remote control and mobile device are required to share the same wifi network when adding wifi remote control the first time. After device configuration succeed, you can remotely control devices through 2G/3G/4G cellular network. Currently it does not support 5G network.

4. What should I do when device configuration process has failed?

you can:

- Check whether the remote control is powered on or not.
- Check whether your mobile device is connected to 2.4GHz wifi network.
- Check your network connectivity, make sure the router is working properly.
- Make sure the wifi password entered is correct when adding remote control.

5. Can it go through walls or be used to control IR devices in upstairs/downstairs rooms?

IR can not go through walls, so make sure there are no obstacles between IR remote and IR enabled devices.

6. We have Huawei/Xiaomi set-top box, why is it not connecting?

There are two types of set-top boxes, OTT and IPTV, the most obvious difference is that IPTV supports living streaming while OTT does not. please make sure you have matching TV box before setup.

7. What we should do when we are unable to use IR remote to control an electric device?

Please check the following:

1), IR remote network in good condition (click any key on the remote control panel in the app and see whether the indicator light starts flashing. if it flashes, it indicates to work properly.

2). There is no object blocking between IR remote and electric device.

3). The factory remote control of electric device is IR enabled.

(cover the top of the remote control with hand or any object, then press any keys. if the device does not respond, it is IR based, otherwise, it is bluetooth or RF based remote control.)



CORRECT DISPOSAL OF THIS PRODUCT

This marking indicates that this product should not be disposed with other household wastes throughout the EU. To prevent possible harm to the environment or human health from uncontrolled waste disposal, recycle it responsibly to promote the sustainable reuse of material resources. To return your used device, please use the return and collection systems or contact the retailer where the product was purchased. They can take this product for environmental safe recycling.



• IMPORTED IN EU BY EUROLAMP SA: KAMPOS DIAVATA - JONIA / 570 08 / THESSALONIKI - GREECE / T: +30 2310 574802
• MADE IN CHINA
info@eurolamp.gr / www.eurolampglobal.com

CUSTOMER SERVICE LINE
(for service and spare parts)

+30 2310 574 802 (dial 116)

ΕΞΥΠΝΟ ΠΟΛΥ-ΤΗΛΕΧΕΙΡΙΣΤΗΡΙΟ ΥΠΕΡΥΘΡΩΝ ΜΕ WiFi

SMART IR UNIVERSAL CONTROLLER WIFI

147-77930

TYPE:TM-HR02

EUROLAMP[®]

Smart WiFi



ΟΔΗΓΙΕΣ ΧΡΗΣΗΣ

ΠΑΡΑΚΑΛΩ ΔΙΑΒΑΣΤΕ ΚΑΙ ΚΡΑΤΗΣΤΕ ΑΥΤΕΣ ΤΙΣ ΣΗΜΑΝΤΙΚΕΣ ΟΔΗΓΙΕΣ.

ΤΕΧΝΙΚΑ ΧΑΡΑΚΤΗΡΙΣΤΙΚΑ

WiFi IR Remote Control

Material: ABS

Size: Φ 64,7x 20mm

Weight: 28 g

Input: DC 5V/1A

LED indicator: Blue

Infrared frequency: 38KHz

Infrared Range: ≤ 8 Meters

WiFi Protocol: 2,4GHz

Working temperature: 0°C - 50°C

Working humidity: ≤85%RH

Compatible with Android 4.4 or newer and IOS 8.0 or newer

Works with Amazon alexa,Google Assistant



Παρακαλώ διαβάστε αυτές τις οδηγίες προσεκτικά, πριν τη χρήση του αντάπτορα. Αυτό το εγχειρίδιο περιέχει περαιτέρω σημαντικές πληροφορίες για τη σωστή χρήση.

Ευχαριστούμε που επιλέξατε το προϊόν μας!

Πείτε αντίο για να χρησιμοποιήσετε ένα τηλεχειριστήριο για καθένα από αυτά Οικιακές συσκευές υπερύθρων, όπως τηλεόραση, κλιματιστικό, αποκωδικοποιητής κ.λπ. Παρακαλώ διαβάστε το εγχειρίδιο οδηγιών πριν από τη χρήση και φυλάξτε το για μελλοντική αναφορά.

Παρουσίαση προϊόντος:

LED Indicator



Front Side

Reset Button



Micro Input

Back Side

Παρατήρηση:

τοποθετήστε το σαν την μπροστινή πλευρά όταν το χρησιμοποιείτε

Προδιαγραφή:

- 1) Input : DC 5V/1A
- 2) IR Frequency: 38KHz
- 3) WiFi Frequency: 2.4GHz
- 4) Infrared Range: 5.10 meters
- 5) Working temperature: 0°C- 50 °C
- 6) Working humidity: 85°/0RH
- 7) Size: 64.7 *20 mm
- 8) Material: ABS
- 9) Weight: 27 g
- 10) LED indicator: Blue
- 11) Supports Android 4.4 or newer and iOS 8.0 or newer

Λίστα ελέγχου πριν χρησιμοποιήσετε τη συσκευή:

- α. Το smartphone ή το tablet σας έχει συνδεθεί σε WiFi 2,4 GHz.
- β. Έχετε τον σωστό κωδικό πρόσβασης WiFi.
- γ. Το smartphone ή το tablet σας πρέπει να είναι Android 4.0 + και iOS 8.0 +. ρε. Το ρούτερ σας είναι ανοιχτός στο MAC.

Ρυθμίσεις

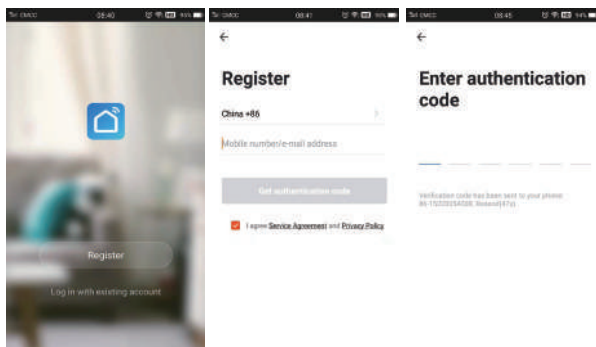
1. Χρησιμοποιήστε το τηλέφωνό σας για να σαρώσετε τον κωδικό QR ή αναζητήστε την εφαρμογή "Smart Life" στο Google Play store ή APP Store για λήψη και εγκατάσταση.



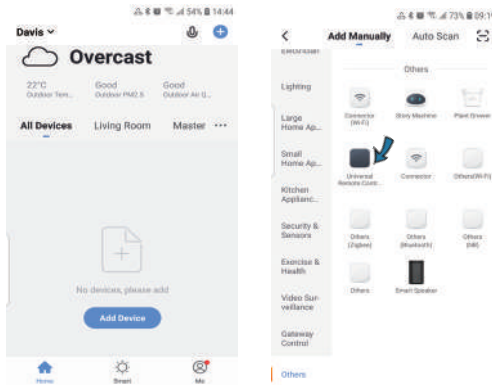
Smart Life



2. Δημιουργήστε έναν λογαριασμό με τον αριθμό του κινητού σας και έναν κωδικό

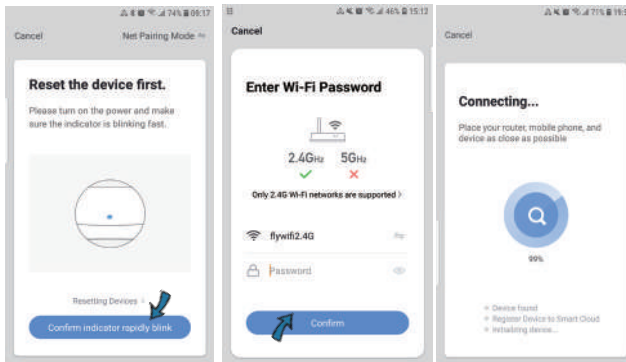


3. Συνδέστε το κινητό σας με το ρούτερ WiFi στο σπίτι σας, κάντε κλικ στο "+" στην επάνω δεξιά γωνία της αρχικής σελίδας και επιλέξτε "Universal Remote Control" από το "Other".

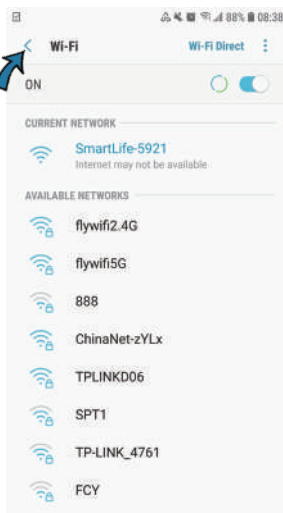
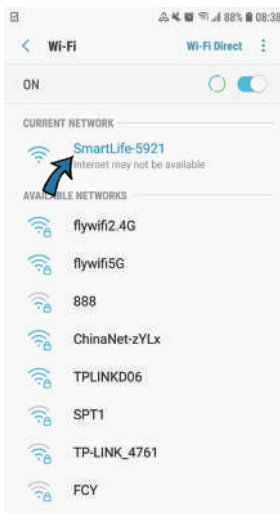
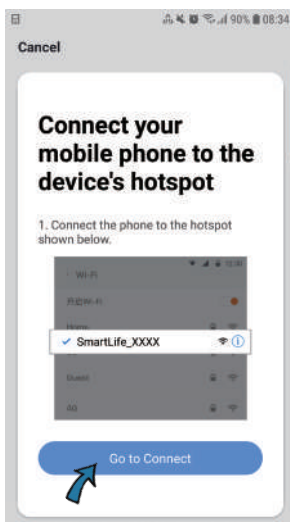
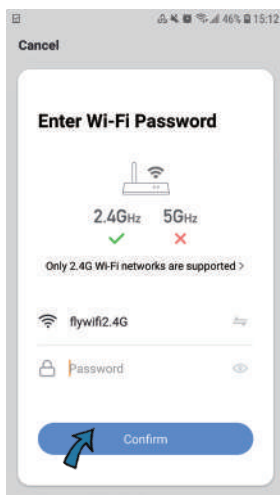
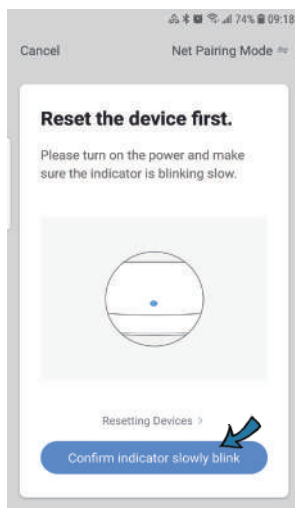
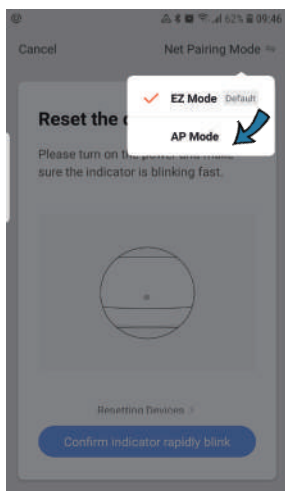


4. Παροχή ισχύος στο τηλεχειριστήριο,

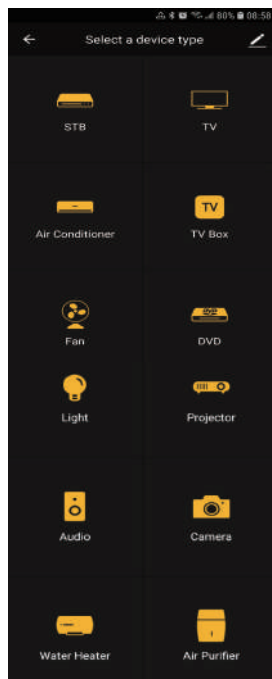
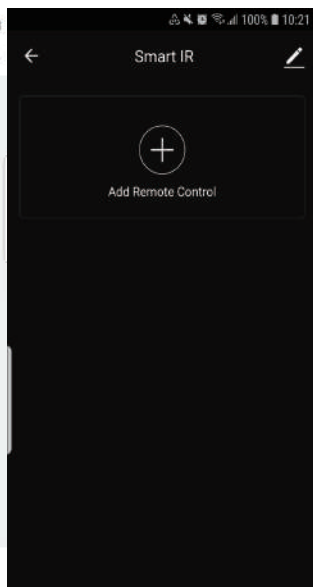
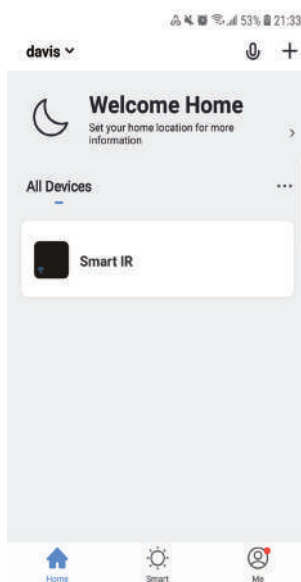
- 1) Εάν το ρούτερ wifi σας ανοίγει μόνο 2,4 GHz, ή η ένδειξη δεν αναβοσβήνει γρήγορα, κρατήστε πατημένο το κουμπί επαναφοράς για περίπου 5 δευτερόλεπτα έως ότου η ένδειξη αναβοσβήνει γρήγορα, εισάγετε τον κωδικό πρόσβασης wifi, θα συνδεθεί αυτόματα με το ρούτερ wifi.



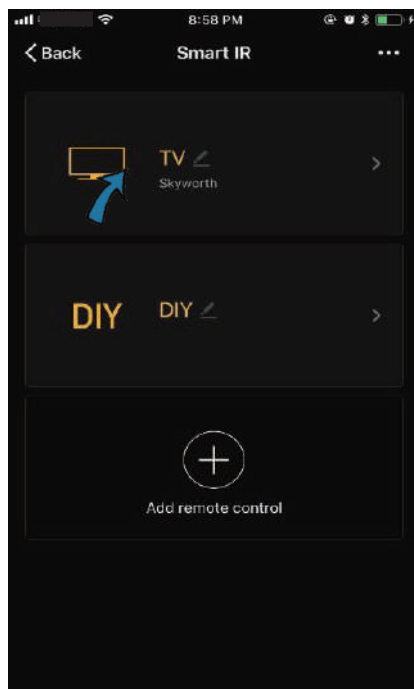
- 2) Εάν το ρούτερ wifi σας ανοίγει και τα 2,4GHz και τα 5GHz με το ίδιο όνομα, επιλέξτε "AP Mode", κρατήστε πατημένο το κουμπί επαναφοράς για περίπου 5 δευτ. έως ότου η ένδειξη αναβοσβήνει αργά, εισαγάγετε τον κωδικό πρόσβασης Wi-Fi, συνδέστε το κινητό σας στο hotspot της συσκευής: "SmartLife-XXXX", και στη συνέχεια κάντε κλικ για να επιστρέψετε στη διεπαφή εφαρμογών, θα συνδεθεί αυτόματα με το ρούτερ Wi-Fi. Μετά την επιτυχία της σύνδεσης, η διαμόρφωση ολοκληρώθηκε.



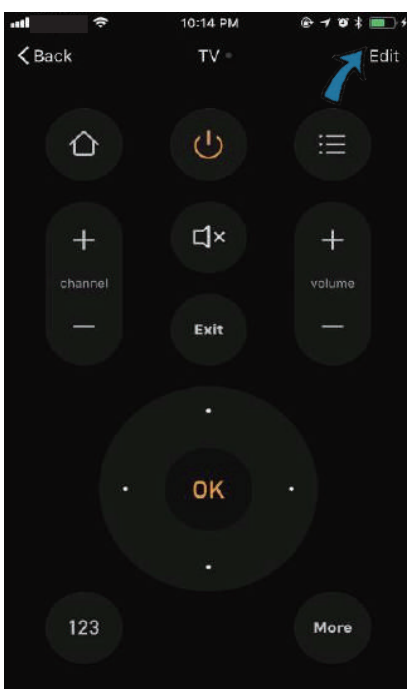
5. Κάντε κλικ στο "Smart IR" και, στη συνέχεια, κάντε κλικ στο "Add Remote Control", επιλέξτε τον τύπο συσκευής και τη μάρκα που θέλετε να προσθέσετε, στη συνέχεια πατήστε τουλάχιστον 3 κουμπιά για να ελέγξετε εάν η συσκευή αντιδρά σωστά, αν ναι, μπορείτε να ελέγξετε τη συσκευή τώρα. Μπορείτε να κάνετε κλικ στο εικονίδιο "pen" για να επεξεργαστείτε τη συσκευή με μοναδικό όνομα, για να αποφύγετε τη σύνδεση με άλλες συσκευές με την ίδια επωνυμία σε ένα δωμάτιο κατά τη χρήση. (π.χ. τηλεόραση του Jack)



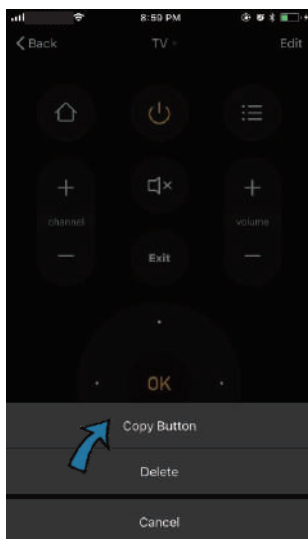
6. Εάν δεν υπάρχει τηλεχειριστήριο για ηλεκτρική συσκευή στην υπάρχουσα συλλογή συσκευών, μπορείτε να αντιγράψετε τα κλειδιά και να τους επιτρέψετε να ελέγχουν τις ηλεκτρικές συσκευές.
Υποστηρίζει τηλεόραση, TV BOX, Set-Top Box και ανεμιστήρα.



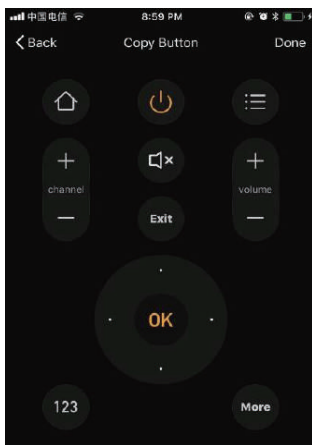
BHMA 1



BHMA 2

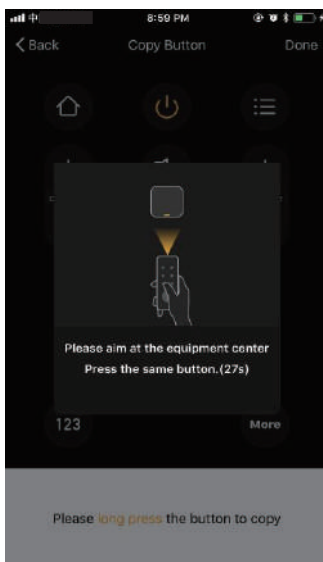


BHMA 3

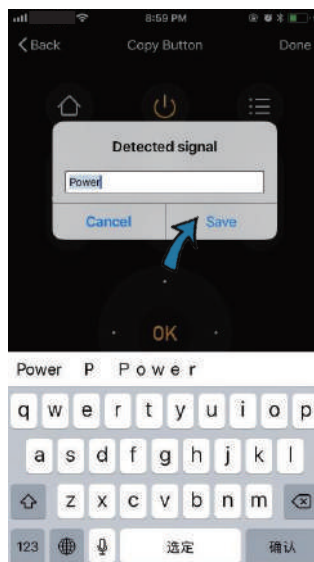


Please **long press** the button to copy

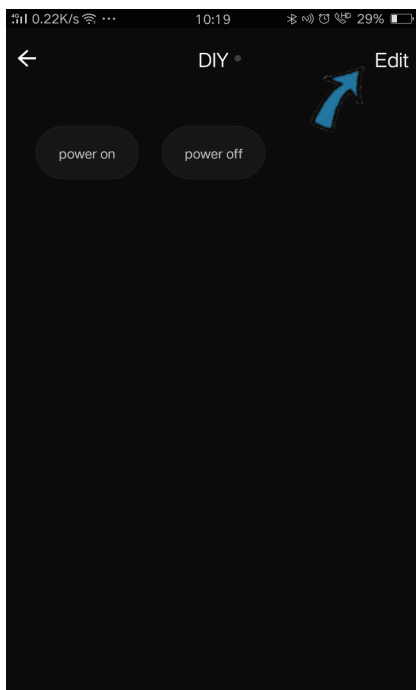
BHMA 4



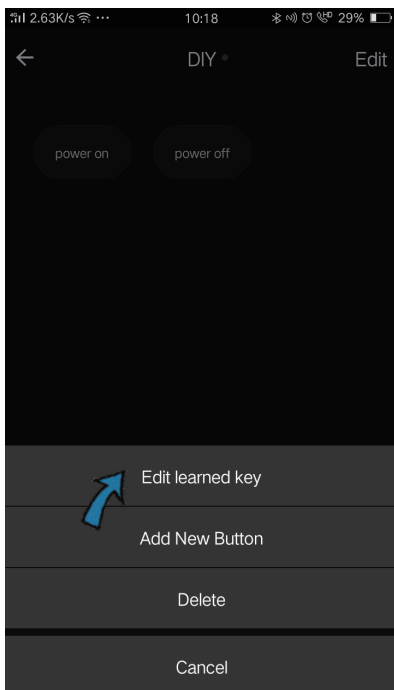
BHMA 5



BHMA 6



ΒΗΜΑ 7

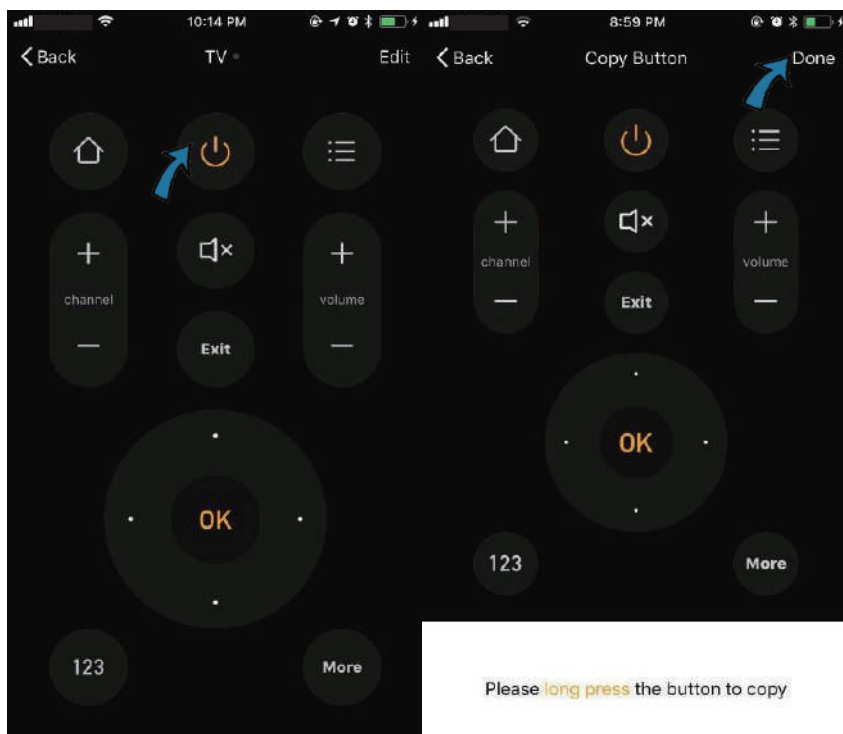


ΒΗΜΑ 8

9. Εάν θέλετε να επεξεργαστείτε ή να προσθέσετε άλλα κουμπιά, απλώς κάντε κλικ στο "Edit" στην επάνω δεξιά γωνία.

Σημειώσεις:

1. Λειτουργεί με συχνότητα 38KHz,
Εάν το τηλεχειριστήριο υπερύθρων δεν μπορεί να λάβει εντολές από τη συσκευή υπερύθρων, είναι πιθανό ότι η συχνότητα φορέα της συσκευής IR δεν ταιριάζει, δεν υπάρχει δυνατότητα εντολών.
2. Το DIY δεν υποστηρίζει φωνητικό έλεγχο.

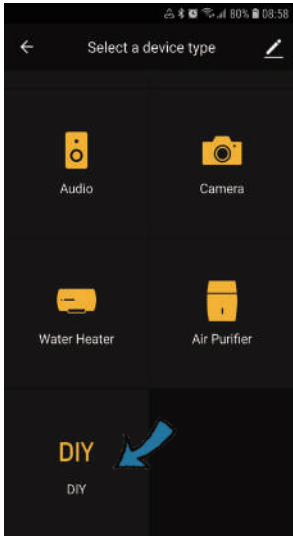


BHMA 7

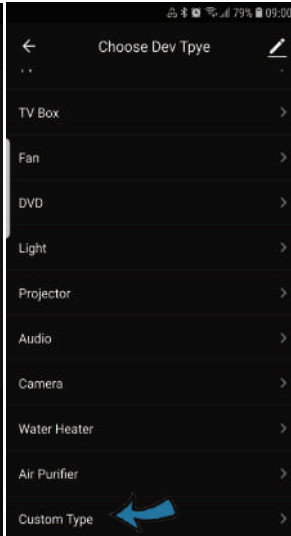
BHMA 8

7. Αφού αντιγραφεί επιτυχώς ένα κλειδί, πατήστε το για να ελέγξετε εάν λειτουργεί σωστά. Μπορείτε επίσης να επιλέξετε να κάνετε κλικ στο "done" για να αποθηκεύσετε ή να αντιγράψετε άλλα κλειδιά.

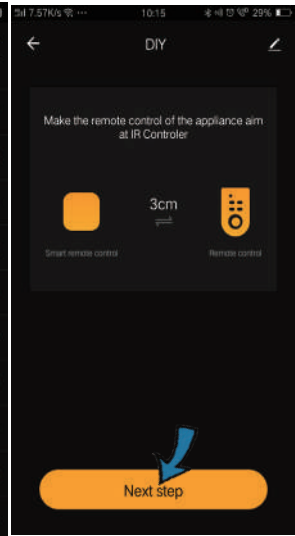
8. Όταν δεν μπορείτε να βρείτε το εμπορικό σήμα της προστιθέμενης συσκευής στη λίστα, μπορείτε να κάνετε κλικ στο "DIY" για να αντιγράψετε τα πλήκτρα λειτουργίας του τηλεχειριστηρίου άλλης μάρκας για να το ελέγξετε.



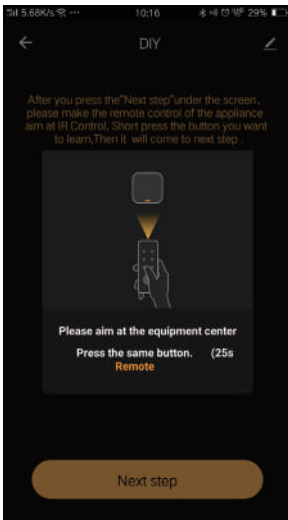
BHMA 1



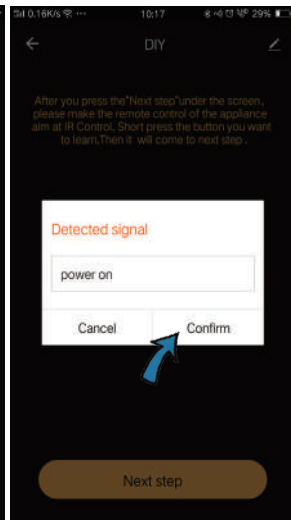
BHMA 2



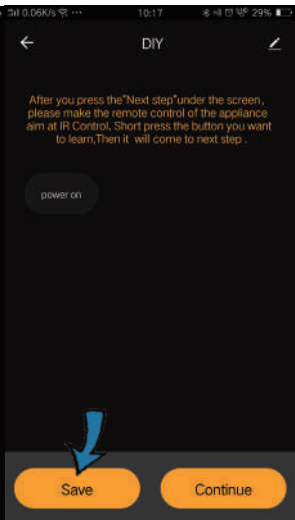
BHMA 3



BHMA 4



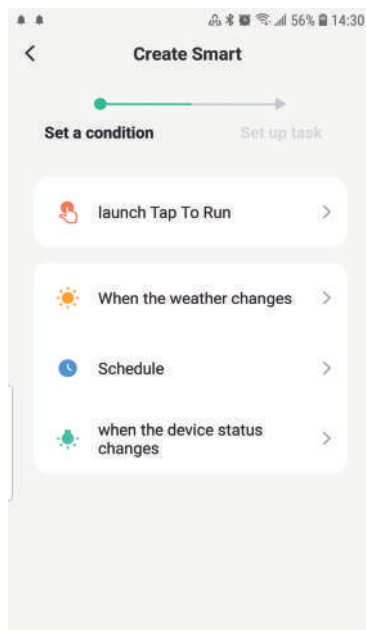
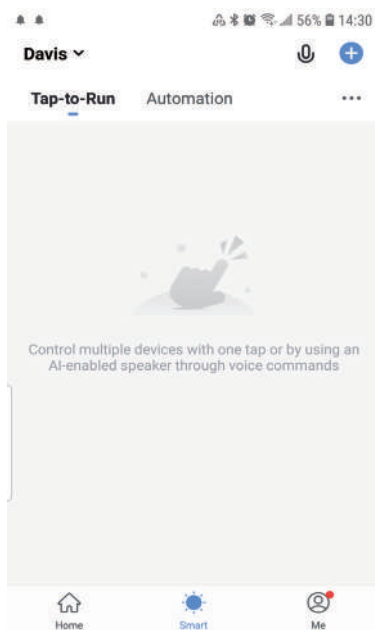
BHMA 5



BHMA 6

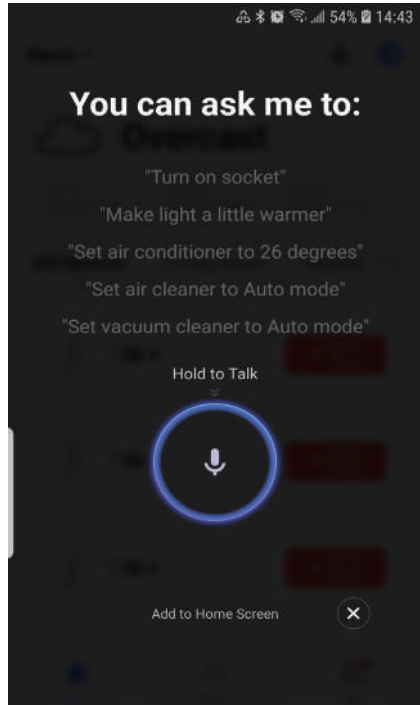
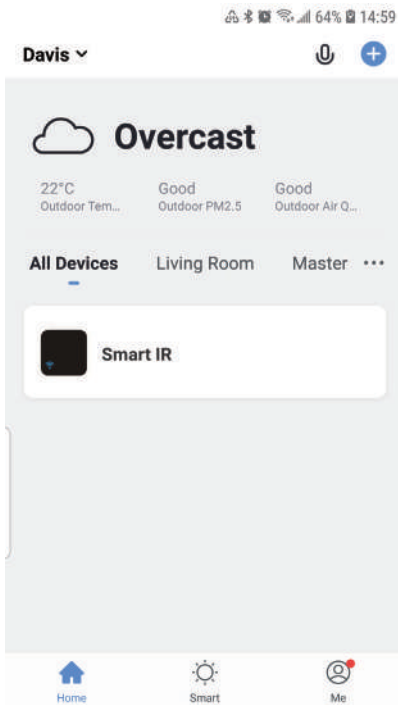
Βασικές λειτουργίες

1. Προσαρμογή σεναρίου, δημιουργία προσωπικού σεναρίου για συγκεκριμένες συσκευές υπερύθρων, κάντε κλικ στη σελίδα "smart" και στη συνέχεια, κάντε κλικ στο "+" για να ορίσετε συνθήκες και λειτουργία.



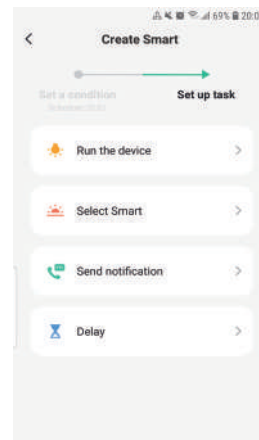
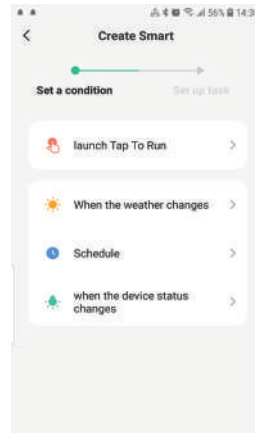
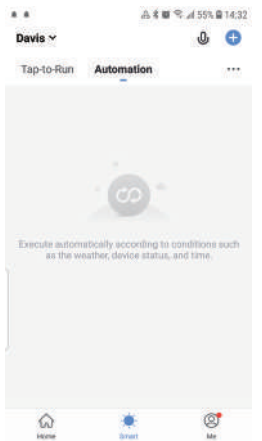
2. Τηλεχειριστήριο & φωνητικός έλεγχος

Με την ενσωμάτωση all-in-one, μπορείτε να ελέγχετε απομακρυσμένα ζευγάρια συσκευών υπερέθρω όπου κι αν βρίσκεστε ανά πάσα στιγμή με το πάτημα του κουμπιού ή κάντε κλικ στο εικονίδιο "Μικρόφωνο" στην επάνω δεξιά γωνία για να στείλετε φωνητική εντολή στις συγκεκριμένες συσκευές σας, πείτε το πλήρες όνομα της συσκευής για να βεβαιωθείτε ότι ταυτίζεται με την ακριβή εντολή σας

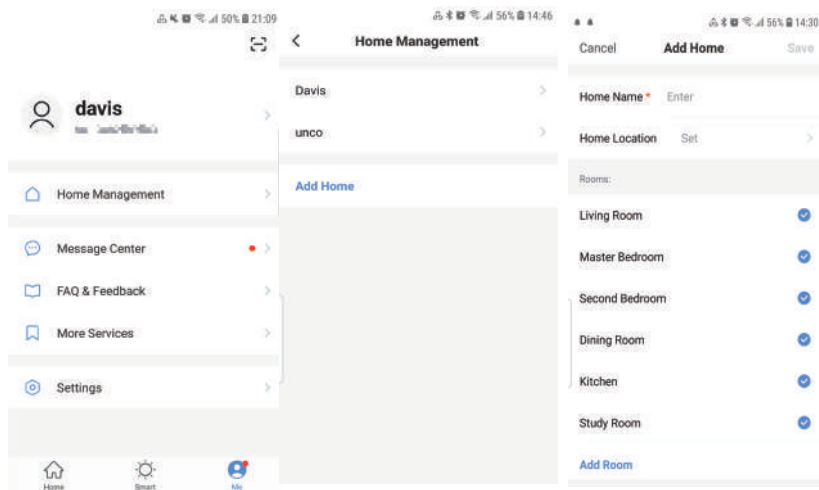


Ορίστε τα χρονοδιαγράμματα

Επιλέξτε "Tap to Run" ή "Automation" στη σελίδα "Smart",
κάντε κλικ στο "+" για να επιλέξετε "Schedule" για να ρυθμίσετε
το χρόνο ενεργοποίησης / απενεργοποίησης για συγκεκριμένες συσκευές



4. Κοινή χρήση συσκευών Επιλέξτε "Home Management" στη σελίδα "Me" για κοινή χρήση τις συνδεδεμένες συσκευές σας με μέλη της οικογένειας και φίλους, έτσι μπορείτε όλοι να ελέγχετε τις ίδιες συσκευές από απόσταση και να διασκεδάσετε.



Συμβατότητα

5. Λειτουργεί με το amazon alexa, Google Assistant.

Συχνές ερωτήσεις

1. Ποιες συσκευές μπορώ να ελέγξω με το έξυπνο πολυ-τηλεχειριστήριο υπερύθρων wifi;

Μπορείτε να ελέγξετε τηλεόραση, ανεμιστήρα, κλιματιστικό, DVD, ανεμιστήρα, φως, προβολέα, Ήχος, κάμερα, θερμοσίφωνα, καθαριστής αέρα κ.λπ.

2. Τι πρέπει να κάνω όταν δεν μπορώ να ελέγξω τις συσκευές με αυτό το τηλεχειριστήριο;

Πρώτον, βεβαιωθείτε ότι η κινητή συσκευή σας και το τηλεχειριστήριο wifi είναι δίπλα και συνδεδεμένο στο ίδιο δίκτυο, βεβαιωθείτε ότι το τηλεχειριστήριο υπερύθρων WiFi είναι πάντα ενεργοποιημένο.

3. Μπορώ να ελέγξω συσκευές μέσω δικτύου 2G / 3G / 4G;

Απαιτείται το τηλεχειριστήριο wifi και το κινητό τηλέφωνο για κοινή χρήση του ίδιου δικτύου wifi κατά την προσθήκη του τηλεχειριστηρίου wifi την πρώτη φορά.

Αφού επιτευχθεί η διαμόρφωση της συσκευής, μπορείτε να ελέγξετε από απόσταση τις συσκευές Κινητό δίκτυο 2G / 3G / 4G. Προς το παρόν δεν υποστηρίζει δίκτυο 5G.

4. Τι πρέπει να κάνω όταν η διαδικασία προσαρμογής της συσκευής έχει αποτύχει;

- Ελέγξτε εάν το έξυπνο πολυ-τηλεχειριστήριο είναι ενεργοποιημένο ή όχι.
- Ελέγξτε εάν το κινητό σας τηλέφωνο σας είναι συνδεδεμένο σε δίκτυο Wi-Fi 2,4 GHz.
- Ελέγξτε τη συνδεσιμότητα του δικτύου σας, βεβαιωθείτε ότι το ρούτερ λειτουργεί σωστά.
- Βεβαιωθείτε ότι ο κωδικός πρόσβασης wifi που έχετε εισαγάγει είναι σωστός κατά την προσθήκη τηλεχειριστηρίου.

5. Μπορεί να περάσει από τοίχους ή να χρησιμοποιηθεί για τον έλεγχο συσκευών υπερύθρων στον επάνω όροφο / δωμάτια η στο ισόγειο;

Το IR δεν μπορεί να περάσει από τοίχους, οπότε βεβαιωθείτε ότι δεν υπάρχουν εμπόδια μεταξύ συσκευών απομακρυσμένου IR και υπερύθρων.

6. Έχουμε αποκωδικοποιητή Huawei / Xiaomi, γιατί δεν συνδέεται;

Υπάρχουν δύο τύποι αποκωδικοποιητών, OTT και IPTV, η πιο προφανής διαφορά είναι αυτό Το IPTV υποστηρίζει ζωντανή ροή, ενώ το OTT δεν το κάνει. βεβαιωθείτε ότι έχετε ταιριάξει.

Πλαίσιο τηλεόρασης πριν από τη ρύθμιση.

7. Τι πρέπει να κάνουμε όταν δεν μπορούμε να χρησιμοποιήσουμε το έξυπνο πολυ-τηλεχειριστήριο υπερύθρων για τον έλεγχο μιας ηλεκτρικής συσκευής;

Ελέγξτε τα ακόλουθα:

- 1) απομακρυσμένο δίκτυο υπερύθρων σε καλή κατάσταση (κάντε κλικ σε οποιοδήποτε πλήκτρο στο τηλεχειριστήριο) στην εφαρμογή και δείτε εάν η ενδεικτική λυχνία αρχίζει να αναβοσβήνει. Εάν αναβοσβήνει, δείχνει ότι λειτουργεί σωστά.
- 2). Δεν υπάρχει εμπόδιο μεταξύ της απομακρυσμένης IR και της ηλεκτρονικής συσκευής.
- 3). Το εργοστασιακό τηλεχειριστήριο της ηλεκτρικής συσκευής είναι υπέρυθρο.

(καλύψτε την κορυφή του τηλεχειριστηρίου με το χέρι ή οποιοδήποτε αντικείμενο και, στη συνέχεια, πατήστε οποιοδήποτε πλήκτρο. Εάν η συσκευή δεν ανταποκρίνεται, βασίζεται τεχνολογία IT, διαφορετικά, είναι τηλεχειριστήριο με βάση Bluetooth ή RF.)



ΣΥΣΤΗ ΔΙΑΘΕΣΗ ΑΥΤΟΥ ΤΟΥ ΠΡΟΪΟΝΤΟΣ

Αυτή η δήλωση υποδηλώνει ότι το προϊόν αυτό δεν πρέπει να διατεθεί μαζί με άλλα οικιακά aparatura σε όλη την ΕΕ. Για να αποφευχθεί πιθανή βλάβη στο περιβάλλον ή την ανθρώπινη υγεία από την ανελέγκτη διάθεση των αποβλήτων, ανακυκλώστε την υπεύθυνα για την προώθηση της βιώσιμης επαναχρησιμοποίησης των υλικών πόρων. Για να ελατρώσετε τη χρησιμοποιούμενη συσκευή σας, χρησιμοποιήστε το σύστημα επιστροφής και συλλογής ή επικοινωνήστε με τον πωλητή όπου αγοράστήτε το προϊόν. Μπορούν να πάρουν αυτό το προϊόν για ασφαλή περιβαλλοντική ανακύκλωση.

EUROLAMP

• ΕΙΣΑΓΕΤΑΙ ΣΤΗΝ Ε.Ε. ΑΠΟ ΤΗΝ EUROLAMP ΑΒΕΕ: ΚΑΜΠΟΣ ΔΙΑΒΑΤΩΝ – ΙΩΝΙΑ / 570 08 / ΘΕΣΣΑΛΟΝΙΚΗ / Τ: 2310 574802
• ΚΑΤΑΣΚΕΥΕΤΑΙ ΣΤΗΝ ΚΙΝΑ
info@eurolamp.gr / www.eurolampglobal.com

ΓΡΑΜΜΗ ΕΞΥΠΗΡΕΤΗΣΗΣ ΠΕΛΑΤΩΝ
(για σέρβις και ανταλλακτικά)

2310 574.802 (ΕΣ.ΩΤ. 116)