



Product configuration

Congratulations on purchasing the **EUROLAMP** Wi-Fi Smart Socket. Now you can turn your power on and off manually or according to your schedule through the **EUROLAMP Smart** app installed on your device from anywhere where you have an internet connection. The app also allows you to monitor your power consumption in real time. Good for the environment.

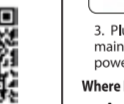
Specifications

Maximum current	16A
Input voltage	AC (220~240)V
Max.Load power	3680 W
Wireless Type	WiFi 2.4 GHz
Controls	Manual ON/OFF
Operating temperature	(-20~+50°C)
Operating humidity	(0~95) % RH non condensing

1

Configuration Preparation

1. Download the smart phone application by scanning the QR Code or searching for **EUROLAMP Smart** in the Apple App Store for iPhones, or Google Play for Android phones.



IOS / Android App

EUROLAMP Smart app

2

2. Launch the app and log in. New users will need to register a new account.



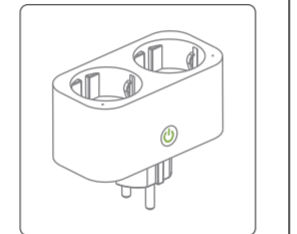
3. Plug the Wi-Fi Smart Socket into a mains outlet and turn on the outlet power switch. The LED should be green.

Where Not to Install Your Wi-Fi Smart Socket
Do not install the Wi-Fi Smart Socket in wet or damp areas such as bathrooms and laundries.

3

CONFIGURATION

Press the on/off button on the Wi-Fi smart socket. The LED will rapidly flash green.

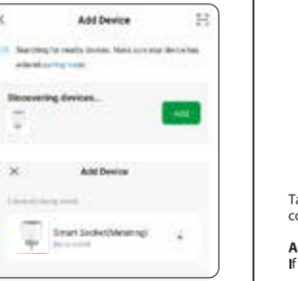


Note: If the LED does not flash, try resetting the device (see Reset below).

4

Auto Scan

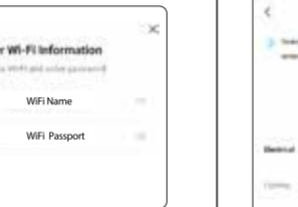
Under LED flash green and blueooth works, conection automatically when open **EUROLAMP Smart app**.



5

Enter password

Search for the Wi-Fi hotspot and enter the hotspot password.



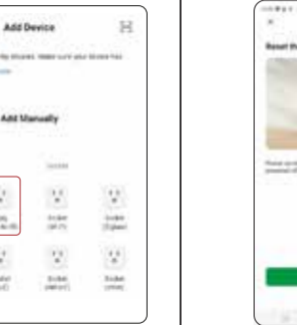
Tap **Next**. Observe that the device is connecting to the application.

Add Manually:
If Bluetooth is not available

6

Set up the device.

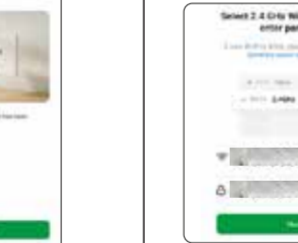
1. Tap Add Device or tap "+" on top right corner.
2. Select device type Socket (Wi-Fi).



7

Enter password

Search for the Wi-Fi hotspot and enter the hotspot password.

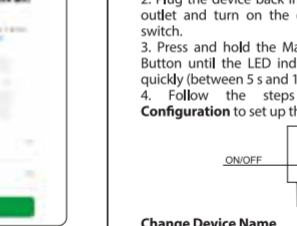


Tap **Next**. Observe that the device is

9

Reset

If the Wi-Fi smart socket fails to respond to commands, it may need to be reset.
1. Unplug the Wi-Fi smart socket from the mains outlet.
2. Plug the device back into the mains outlet and turn on the outlet power switch.
3. Press and hold the Manual Control Button until the LED indicator flashes quickly (between 5 s and 10 s).
4. Follow the steps above in **Configuration** to set up the device.



Change Device Name
1. Tap **Device List** to see a list of connected devices.

10

Share Devices

1. In **Profile**, tap **Device Sharing**.
2. Tap **Add**.
3. Select the device to share.
4. Enter the telephone number or email address of the person you want to share with.
5. Tap **Confirm**.

Schedule

Schedules can be added to turn devices on or off at preset times and days of the week. The schedules can be once or repeat on certain days of the week.

To activate a schedule:
1. From the **Devices** screen, tap the **Smart Socket**, then select **Schedule**.

11

2. Tap **Add Schedule**.
3. Set up the desired **Schedule**.

Metering press Electic to set meter.



12

Care and Maintenance Firmware Update

New features may be added to the firmware embedded in your Wi-Fi smart socket. To check for updates to firmware:

1. Tap **Info**
2. Tap **Check for Firmware Update**.

Remove Device

1. To remove the device from the application list, tap **Info (...)** at the upper right-hand corner of the application.
2. Tap **Remove Device** to remove the device.

CORRECT DISPOSAL OF THIS PRODUCT
The recycling symbol indicates that this product should not be disposed with other household wastes through the local household waste collection system. To ensure your product does not cause environmental damage, it is recommended to recycle it. For more information on recycling, please contact your local authorities.

EUROLAMP
• IMPORTED IN EU BY EUROLAMP SA:
KAMPOS DAVATA - KONA / 570 08 / THESSALONIKI - GREECE / T: +30 2310 574802
• MADE IN CHINA
info@eurolamp.gr / www.eurolampglobal.com



Διαμόρφωση προϊόντος
Συγχαρητήρια για την αγορά του έξυπνου αντάπτορα Wi-Fi **EUROLAMP Smart**. Τώρα μπορείτε να ενεργοποιείτε και να απενεργοποιείτε χειροκίνητα, ή σύμφωνα με τον πρόγραμματισμό σας, μέσω της εφαρμογής **EUROLAMP Smart** που είναι εγκατεστημένη στη συσκευή σας, από οπουδήποτε έχετε σύνδεση στο διαδίκτυο. Η εφαρμογή σας επιτρέπει επίσης να παρακολουθείτε την κατανάλωση ενέργειας σε πραγματικό χρόνο. Καλό για το περιβάλλον.

Τεχνικά Χαρακτηριστικά

Μέγιστο ρεύμα	16A
Τάση εισόδου	AC (220~240)V
Μέγιστη ισχύς φορτίου	3680 W
Τύπος Ασύρματου	WiFi 2.4 GHz
Έλεγχος	Manual ON/OFF
Θερμοκρασία λειτουργίας	(-20~+50°C)
Υγρασία λειτουργίας	(0~95) % RH

1 μη συμπεκνωμένη

Προετοιμασία διαμόρφωσης

1. Κατεβάστε την εφαρμογή για smartphone σαρώνοντας τον κωδικό QR ή αναζητώντας το **EUROLAMP Smart** στο Apple App Store για iPhone ή στο Google Play για τηλέφωνα Android.



IOS / Android App

EUROLAMP Smart app

2

2. Εκκινήστε την εφαρμογή και συνδεθείτε. Οι νέοι χρήστες θα πρέπει να δημιουργήσουν νέο λογαριασμό.



3. Συνδέστε τον έξυπνο αντάπτορα Wi-Fi σε μια πρίζα και ενεργοποιήστε τον διακόπτη ρεύματος της πρίζας. Το LED πρέπει να είναι πράσινο.

Πού να μην εγκαταστήσετε την έξυπνη πρίζα Wi-Fi

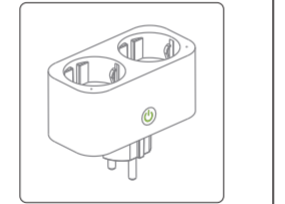
Μην εγκαταστήσετε την έξυπνη υποδοχή Wi-Fi σε υγρές ή υγρές περιοχές όπως μπάνια και πλυντήρια.



3

ΔΙΑΜΟΡΦΩΣΗ

Πατήστε το κουμπί ενεργοποίησης /απενεργοποίησης στον έξυπνο αντάπτορα Wi-Fi. Η λυχνία LED θα αναβοσβήσει γρήγορα με πράσινο χρώμα.

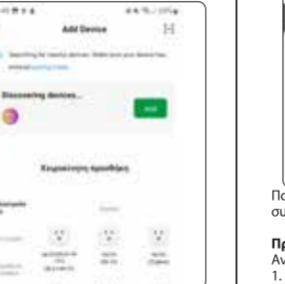


Σημείωση: Εάν το LED δεν αναβοσβήνει, δοκιμάστε να επαναφέρετε τη συσκευή (δείτε **Επαναφορά** παρακάτω).

4

Αυτόματη ανίχνευση

Με το LED να αναβοσβήνει πράσινο και το bluetooth να λειτουργεί, συνδέεται αυτόματα όταν ανοίγει η εφαρμογή **EUROLAMP Smart**.



5

Εισάγετε τον κωδικό πρόσβασης

Αναζητήστε το σημείο πρόσβασης Wi-Fi και εισαγάγετε τον κωδικό πρόσβασης του hotspot.



Πατήστε **Επόμενο**. Παρατηρήστε ότι η συσκευή συνδέεται με την εφαρμογή.

Προσθήκη χειροκίνητα:

Αν το Bluetooth δεν είναι διαθέσιμο

1. Πατήστε Προσθήκη συσκευής ή

6

πατήστε "+" στην επάνω δεξιά γωνία. 2. Επιλέξτε τύπο συσκευής Socket (Wi-Fi).



7

Ρυθμίστε τη συσκευή.



8

Εισάγετε τον κωδικό πρόσβασης

Αναζητήστε το σημείο πρόσβασης Wi-Fi και εισαγάγετε τον κωδικό πρόσβασης του hotspot.



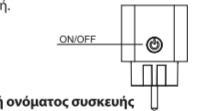
Πατήστε **Επόμενο**. Παρατηρήστε ότι η συσκευή συνδέεται με την εφαρμογή.

9

Επαναφορά

Εάν ο έξυπνος αντάπτορας Wi-Fi δεν ανταποκρίνεται σε εντολές, ίσως χρειαστεί να γίνει επαναφορά.

1. Αποσυνδέστε τον έξυπνο αντάπτορα από την πρίζα.
2. Συνδέστε ξανά τη συσκευή στην πρίζα και ενεργοποιήστε τον διακόπτη ρεύματος της πρίζας.
3. Πατήστε και κρατήστε πατημένο το κουμπί χειροκίνητου ελέγχου έως ότου η ενδεικτική λυχνία LED αναβοσβήσει γρήγορα (μεταξύ 5 δευτ. και 10 δευτ.).
4. Ακολουθήστε τα παραπάνω βήματα στην **Διαμόρφωση** για να ρυθμίσετε τη συσκευή.



Αλλαγή ονόματος συσκευής

1. Πατήστε **Λίστα συσκευών** για να δείτε μια λίστα με συνδεδεμένες συσκευές.
2. Πατήστε **Τροποποίηση ονόματος συσκευής** και εισαγάγετε ένα νέο

10

όνομα για την έξυπνη πρίζα Wi-Fi. **Σημείωση:** Εάν ο έξυπνος αντάπτορας πρόκειται να ελεγχτεί από το Amazon Echo™, επιλέξτε ένα ξεκάθαρο όνομα.

Κοινή χρήση συσκευών

1. Στο **Προφίλ**, πατήστε **Κοινή χρήση** συσκευής.
2. Πατήστε **Προσθήκη**.
3. Επιλέξτε τη συσκευή για κοινή χρήση.
4. Εισαγάγετε τον αριθμό τηλεφώνου ή τη διεύθυνση email του ατόμου με το οποίο θέλετε να κάνετε κοινή χρήση.
5. Πατήστε **Επιβεβαίωση**.

Προγραμματισμός

Μπορούν να προστεθούν χρονοδιαγράμματα για να ενεργοποιήσετε ή να απενεργοποιήσετε τις συσκευές σε προκαθορισμένες ώρες και ημέρες της εβδομάδας. Τα προγράμματα μπορούν να είναι μία φορά, ή να επαναλαμβάνονται συγκεκριμένες ημέρες της εβδομάδας.

Για να ενεργοποιήσετε ένα πρόγραμμα:

1. Από την οθόνη **Συσκευές**, πατήστε το

11

Smart Socket και, στη συνέχεια, επιλέξτε **Χρονοδιάγραμμα**.

2. Πατήστε Προσθήκη χρονοδιαγράμματος.
3. Ρυθμίστε το επιθυμητό Πρόγραμμα.

Μέτρηση

πατήστε το **Ηλεκτρικό** για να ρυθμίσετε το μετρητή.



12

Φροντίδα και Συντήρηση

Ενημέρωση λογισμικού

Ενημέρωσι να προστεθούν νέες δυνατότητες στο λογισμικό που είναι ενσωματωμένο στον έξυπνο αντάπτορα Wi-Fi. Για να ελέγξετε για ενημερώσεις στο υλικολογισμικό:

1. Πατήστε **Πληροφορίες**
2. Πατήστε **Έλεγχος για ενημέρωση λογισμικού**.

Κατάργηση της συσκευής

1. Για να αφαιρέσετε τη συσκευή από τη λίστα εφαρμογών, πατήστε: **Πληροφορίες (...)** στην επάνω δεξιά γωνία της εφαρμογής.
2. Πατήστε **Κατάργηση συσκευής** για να αφαιρέσετε τη συσκευή.

ΣΕΤΗ ΔΙΑΒΑΣΗ ΑΥΤΟΥ ΤΟΥ ΒΡΩΝΤΕΙΤΕ
Αυτή η δήλωση επιβεβαιώνει τα προϊόντα που περιλαμβάνονται σε αυτό το προϊόν με άλλα ονόματα εμπορικών σημάτων ή
ΕΕ. Το να αγοράζετε προϊόντα που φέρουν το εμπορικό σήμα ή την επωνυμία άλλου κατασκευαστή ή άλλου
επιχειρηματία, υποδηλώνει την υποστήριξη του προϊόντος που περιλαμβάνεται σε αυτό το προϊόν. Για να διαπιστώσετε τη
πραγματικότητα της ποιότητας σας, χρησιμοποιήστε τα στοιχεία επικοινωνίας και ονόματι ή επωνυμίας με τον
παρασκευαστή του προϊόντος. Μπορείτε να βρείτε αυτό το προϊόν για αγορά ή επανόρθωση επικοινωνώντας με τον
παρασκευαστή του προϊόντος.