

SMART ADAPTOR DUAL SCHUKO WIFI

147-77914 TYPE:TM-MP-EU02B

EUROLAMP®

Smart WiFi



INSTRUCTIONS

PLEASE READ AND SAVE THESE IMPORTANT INSTRUCTIONS.

TECHNICAL CHARACTERISTICS

SMART ADAPTOR DUAL SCHUKO WIFI

Size: 90x55x90mm

Input: 220-240V/16A

WiFi Protocol: 2.4GHz

Max. Load: 3680W

independent switch for each plug

Working temperature: -10°C - 45°C

Compatible with Android 4.4 or higher and iOS 9.0 or higher

Works with Amazon alexa, Google Assistant



Please read these instructions carefully before operating the device. This manual contains further important instructions for proper operation. We recommend that you keep the instructions for future reference.

When you insert the Smart Adaptor Dual Shuko Wifi on the wall, Short click on the power button, the LED light turns on, and then you can use the Power Strip, as a regular power strip.

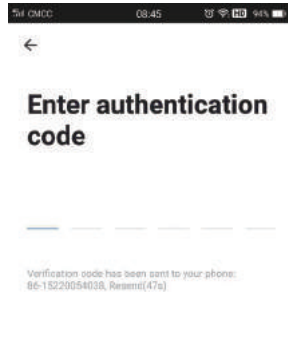
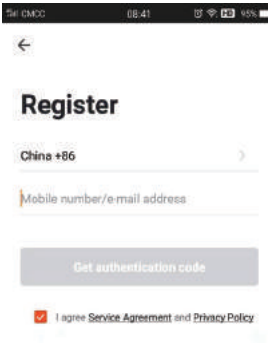
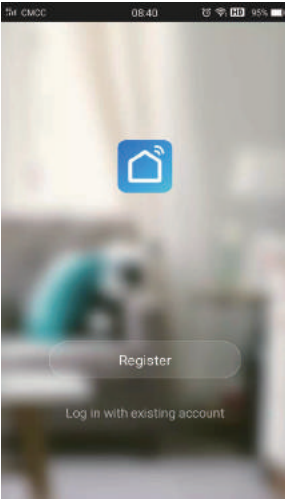
When the Smart Adaptor Dual Shuko Wifi is connected with any smartphone or tablet including both Android and iOS, the power strip can be remote controlled Power ON/OFF, Timer, Countdown, Power Meter through the “Smart Life App”, and voice control by Amazon Alexa, the Google Assistant.



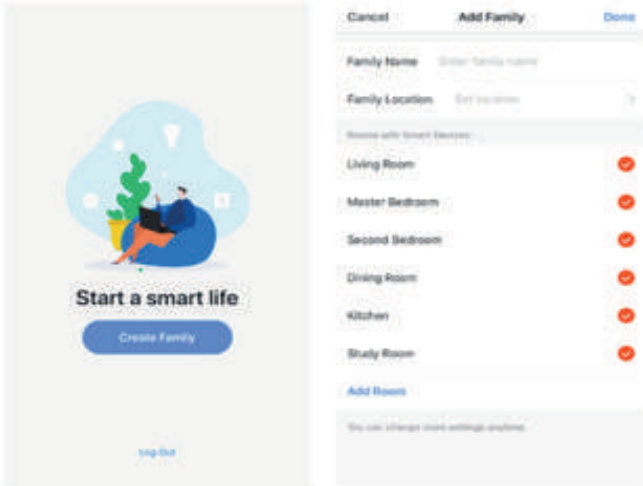
HOW TO CONNECT THE SMART ADAPTOR DUAL SHUKO WIFI NETWORK

1. Download the Eurolamp Smart App from App Store or Google Play, or scan the QR code to install the application for either iOS or Android.
2. Once downloaded, the application will ask you to register your device. Enter your phone number or your email, and select the country which you live in. If the phone number is selected, you will receive a message with a registration code and enter the registration code. At the next step, you will create a password.

There is ability of connection with Facebook Account, choosing the connection with an existing account (in this case, the Smart Life App cannot be used with voice control).

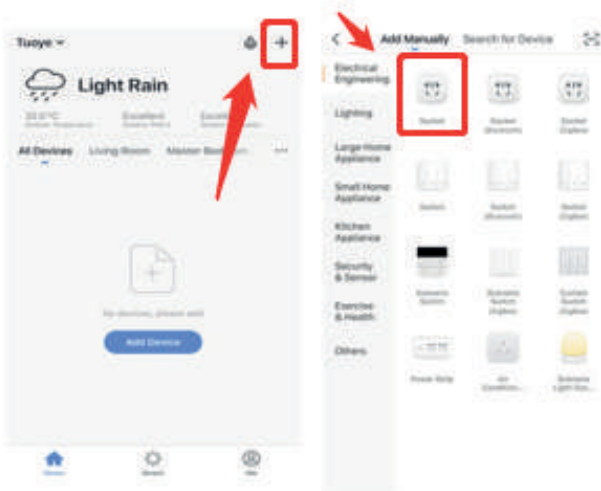


3. After finishing the registration, then start the application, create a family such Family Name, Location, Rooms, with Smart devices.



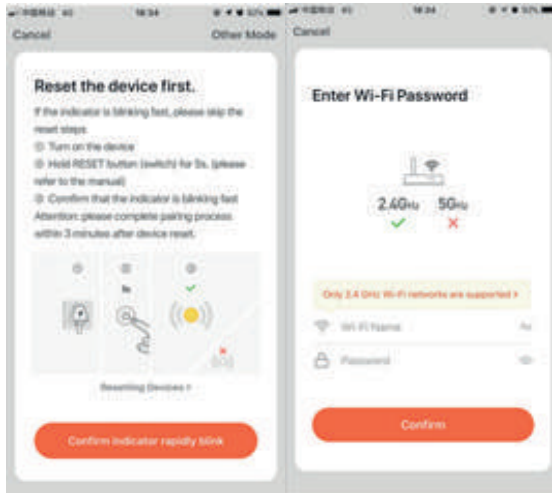
ADD DEVICES IN EASY MODE

1. Make sure that the Smart Adaptor Dual Shuko Wifi is powered on. Make sure your mobile phone is connected to your Wi-Fi.
2. Press the power button for more than 5 seconds, until the indicator flashes quickly. This means that the device is ready for configuration.
3. Open the Eurolamp Smart App, click "Add Device" or tap "+" on the top right of the application, then choose the first option "Socket".



4. Follow the in-app instructions to connect the Smart Adaptor Dual Shuko Wifi network.

Note: there are 2 modes of configuration (Quick Mode / AP Mode) available for you to choose, before adding the device to the application. The Quick Mode is recommended).



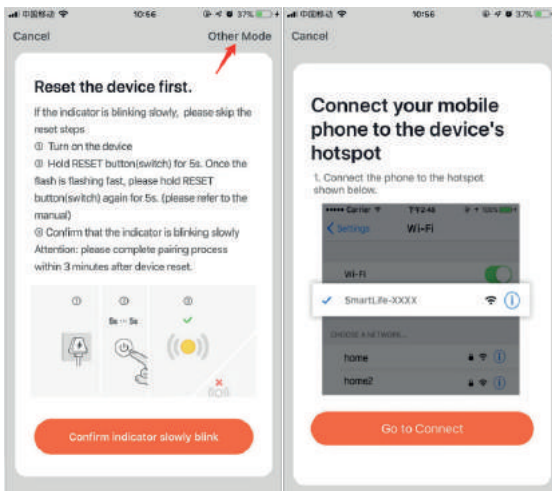
5. Once connected, the application will prompt the connection, then click “Done”.

6. Now you can control the Smart Adaptor Dual Shuko Wifi through EuroLamp Smart App.

7. Once the configuration is completed successfully, the indicator light will turn to solid blue and the device will be added to the “Device List”.

ACCESS POINT (AP) MODE CONFIGURATION


1. Follow the in-app instructions to connect the Smart Adaptor Dual Shuko Wifi to your Wi-Fi network.

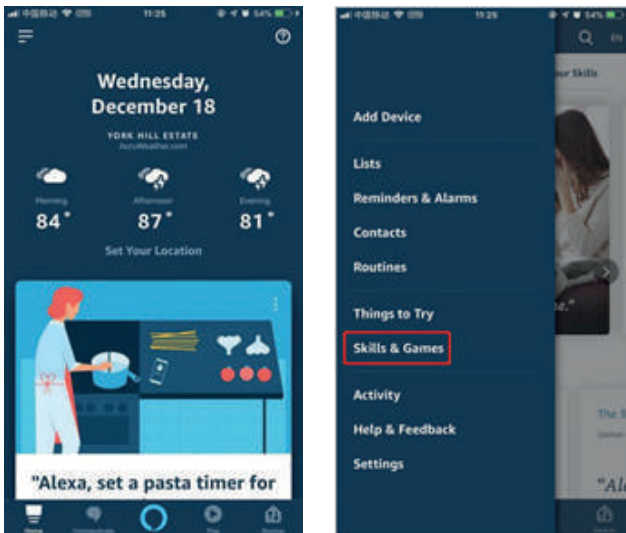


2. Once connected, the App will prompt the connection, and click "Done".
3. Now you can control the Smart Adaptor Dual Shuko Wifi through Eurolamp Smart App.
4. Once the configuration is completed successfully, the indicator light will turn to solid blue and the device will be added to the "Device List".

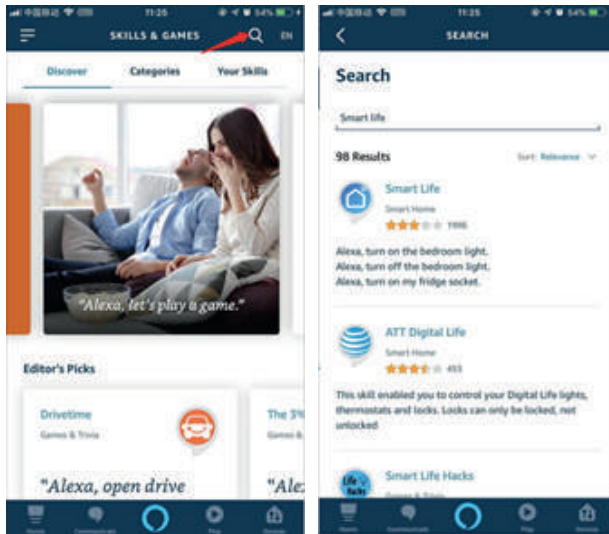
Note: You can add the Smart Adaptor Dual Shuko Wifi to Echo/Google Home, following these instructions below. Or the one on the application (Open Eurolamp Smart App, go to "Profile" -> "Intergration", tap "Amazon Echo" or "Google Home", and install).

HOW TO CONNECT THE SMART ADAPTOR DUAL SHUKO WIFI TO AMAZON ALEXA

1. Launch Eurolamp Smart App, sign in your account and make sure that the Smart Adaptor Dual Shuko Wifi is in the device list.
2. Modify the device name, so that Alexa can easily recognize, such as: Living room light, Bedroom light, etc.
3. Minimize Eurolamp Smart App, then launch the Alexa App and sign in your Alexa account and make sure you have at least one Alexa voice - controlled device installed, like Echo, Echo dot etc.
4. In the upper left corner of Home page, click  button to show App Menu. Then, click **Skills & Games** in the menu.

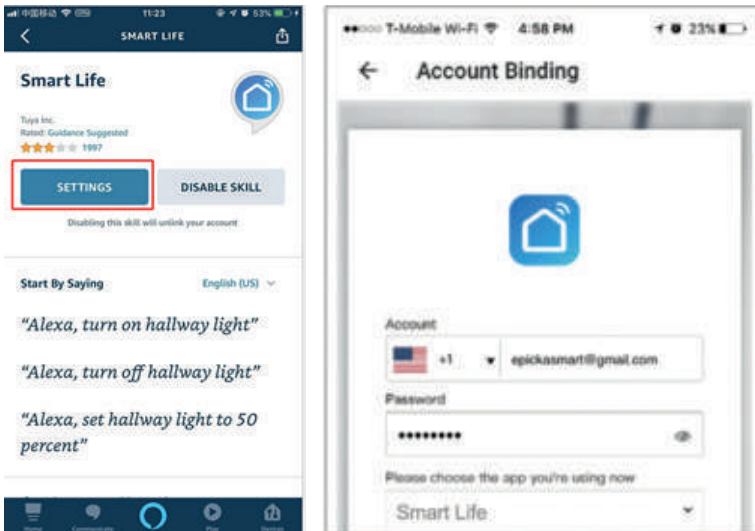


5. Type in "Smart Life" in the search, and click the search button next to it.

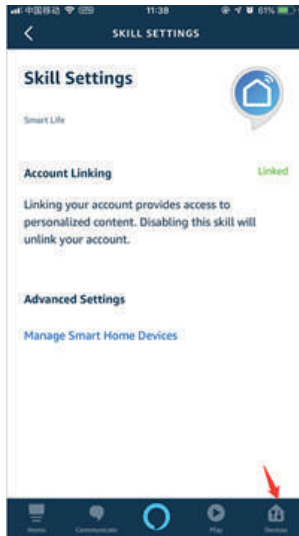


6. Enable Smart Life Skill, and then sign in your account to complete the account linking.

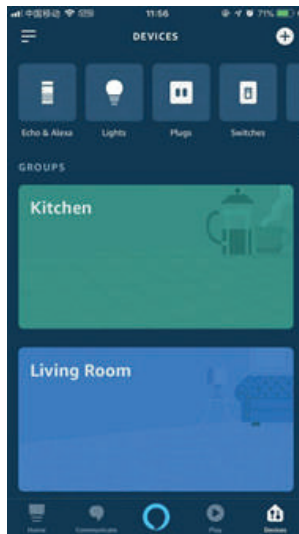
NOTE: If you logged in using your Facebook Account, the Link will not be successful. You have to create an Eurolamp Smart App Account to use the Voice Control devices.



7. After successful account linking, ask Alexa to discover devices. After a 20 second device discovery, Alexa will show all the discovered devices. Then, click the lower right corner Devices button.



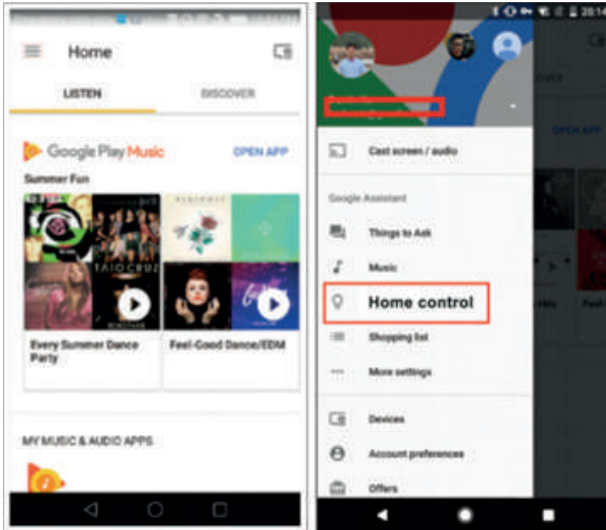
8. In Devices page, you can group your devices for different categories. Your Eurolamp Smart App has been skilled with Alexa. Now, you can control your Smart Adaptor Dual Shuko Wifi through Alexa.



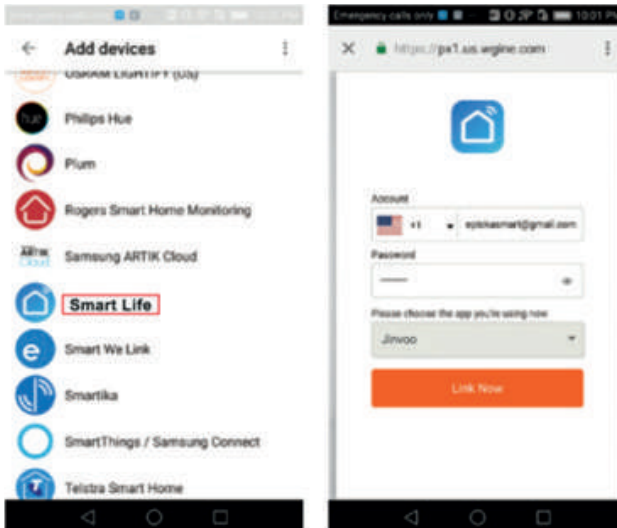
HOW TO CONNECT THE SMART POWER STRIP TO GOOGLE HOME

1. Launch the Google Home App, and make sure the Google Home Speaker is installed. If not, please follow the Google Home Speaker installation instruction, to complete the installation.

2. Once Google Home is installed, in the upper left corner of the App Home page, click  button, to show the App menu. Then, click "Home Control" in the menu.



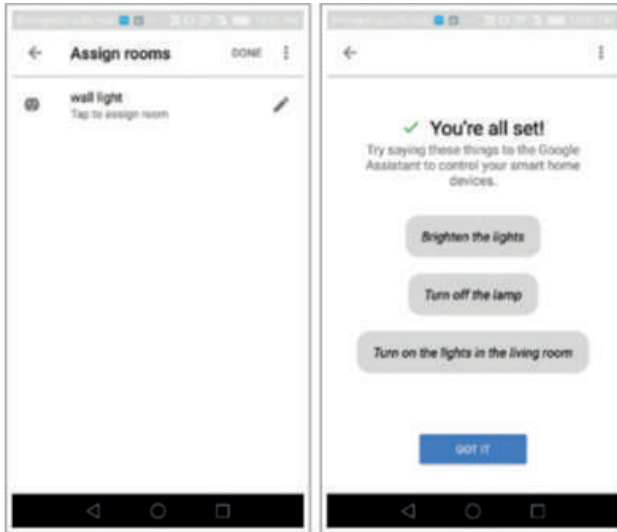
3. On "Add Devices" page, scroll down to find "Smart Life", and then click it. Sign in the application with your account and password, and choose the Smart Life App in the drop down menu to complete the account linking.



4. After successful account linking, in Google Home App you can see all the Smart devices from your account. You can assign the rooms for each device.

5. Now, you can use Google Home to control your Smart devices, and you can say something like this:

- Ok Google, turn on/off the wall light
- Ok Google, set the bedroom light to red



TROUBLESHOOTING AND FAQ

1. What devices can I control with the Smart Adaptor Dual Shuko Wifi ?

You can control lights, fans, portable heaters, and many small appliances in accordance with the Smart Adaptor Dual Shuko Wifi specifications.

2. What should i do when i cannot turn the Smart Adaptor Dual Shuko Wifi on/off?

- Make sure your mobile devices and the Smart Adaptor Dual Shuko Wifi are connected to the same Wi-Fi network.
- Make sure the devices connected to the Smart Adaptor Dual Shuko Wifi are turned on.

3. What should i do when the device configuration process has failed?

- You could check whether the Smart Adaptor Dual Shuko Wifi is powered on or not.
- You could check whether your mobile device is connected to 2.4GHz Wi-Fi network.
- You could check your network connectivity. Make sure the router is working properly.
- If the router is dual-band router, select 2.4GHz network, and then add the Smart Adaptor Dual Shuko Wifi.
- Enable the router's broadcasting function.
- Configure the encryption method as WPA2-PSK and authorization type as AES, or set both as auto.

14:01

🕒 📶 📶 40% 🔋



EUROLAMP Dual Socket-vdovo



Switch 1



Switch 2



- Wireless mode cannot be 11n only.
- Check for Wi-Fi interference or relocate the Smart Adaptor Dual Shuko Wifi to another location within the signal range.
- Check whether the router's connected devices reach the amount limit. Please try to turn off some devices' Wi-Fi function and configure the Smart Adaptor Dual Shuko again.
- Check if the router's wireless MAC filtering function is enabled. Remove the device from the filter list and make sure the router is not prohibiting the Smart Adaptor Dual Shuko Wifi from connection.
- Make sure the password of the Wi-Fi network entered in the App is correct when adding the Smart Adaptor Dual Shuko Wifi.
- Make sure the Smart Adaptor Dual Shuko Wifi is ready for App configuration: the indicator light is blinking quickly blue (twice per second) for quick mode configuration, and it blinking blue (once every 3 seconds) for AP mode configuration.
- Repeat the App configuration process.
- Reset the Smart Adaptor Dual Shuko Wifi to factory settings, and try to add it again.

4. Can I control the device through 2G/3G/4G cellular network?

The Smart Adaptor Dual Shuko Wifi and the mobile device are required to be under the same Wi-Fi network, when adding the Smart Power Strip for the first time. After successful device configuration, you can remotely control the device through 2G/3G/4G cellular network.

5. How can I share my device with my family?

Open the App, go to "Profile" -> "Device Sharing" -> "Sent", tap "Add Sharing". Now you can share the device with the added family members.

6. How can I reset this device?

Factory reset:

After the Smart Adaptor Dual Shuko Wifi is plugged into a power socket, press and hold for 6 seconds the power button for factory reset until the indicator light blinks blue rapidly.

Indicator Lighting Function:

- Quick Blinking Blue (twice per second): Quick mode configuration is initiated.
- Slow Blinking Blue (once every 3 seconds): AP mode configuration is initiated.
- Solid Blue: The Smart Adaptor Dual Shuko Wifi is connected to the Wi-Fi network.
- Off: The Smart Adaptor Dual Shuko Wifi is switched off, and there is no Wi-Fi network.



CORRECT DISPOSAL OF THIS PRODUCT

This marking indicates that this product should not be disposed with other household wastes throughout the EU. To prevent possible harm to the environment or human health from uncontrolled waste disposal, recycle it responsibly to promote the sustainable reuse of material resources. To return your used device, please use the return and collection systems or contact the retailer where the product was purchased. They can take this product for environmental safe recycling.



- IMPORTED IN EU BY EUROLAMP SA: KAMPOS DIAVATA - IONIA / 570 08 / THESSALONIKI - GREECE / T: +30 2310 574802
 - MADE IN CHINA
 info@eurolamp.gr / www.eurolampglobal.com

CUSTOMER SERVICE LINE
 (for service and spare parts)

+30 2310 574 802(dial 116)

ΕΞΥΠΝΟΣ ΑΝΤΑΠΤΟΡΑΣ ΑΠΟ ΣΟΥΚΟ ΣΕ ΔΥΟ ΣΟΥΚΟ ΜΕ WIFI

147-77914 ΤΥΠΕ: TM-MP-EU02B

EUROLAMP[®]
Smart WiFi



ΟΔΗΓΙΕΣ ΧΡΗΣΗΣ

ΤΕΧΝΙΚΑ ΧΑΡΑΚΤΗΡΙΣΤΙΚΑ

ΕΞΥΠΝΟΣ ΑΝΤΑΠΤΟΡΑΣ ΑΠΟ ΣΟΥΚΟ ΣΕ ΔΥΟ ΣΟΥΚΟ ΜΕ WIFI

Μέγεθος: 90x55x90mm

Έξοδος: 220-240V/16A

Τύπος Ασφάλιστου Δικτύου: 2,4GHz

Max. Load: 3680W

ανεξάρτητος διακόπτης για κάθε βύσμα

Θερμοκρασία λειτουργίας: -10°C - 45°C

Συμβατό με Android 4,4 ή νεότερη έκδοση και iOS 9,0 ή μεταγενέστερη έκδοση

Συμβατό με το Amazon alexa, Google Assistant



Παρακαλώ διαβάστε αυτές τις οδηγίες προσεκτικά, πριν τη χρήση του αντάπτορα. Αυτό το εγχειρίδιο περιέχει περαιτέρω σημαντικές πληροφορίες για τη σωστή χρήση.

Όταν τοποθετείτε τον Έξυπνο Αντάπτορα στον τοίχο, πιάστε για λίγο το κουμπί ενεργοποίησης, το LED λαμπάκι ανάβει, και έτσι μπορείτε να το χρησιμοποιήσετε

Όταν ο Έξυπνος Αντάπτορας είναι συνδεδεμένος με κινητό τηλέφωνο ή τάμπλετ περιλαμβάνοντας Android και iOS, μπορεί να τηλεχειριστεί τις λειτουργίες ON/OFF, Χρονοδιακόπτη, Αντίστροφη Μέτρηση, Μέτρηση Τάσης μέσω της εφαρμογής "Smart Life", και φωνητικό έλεγχο με το Amazon Alexa, βοηθό της Google.

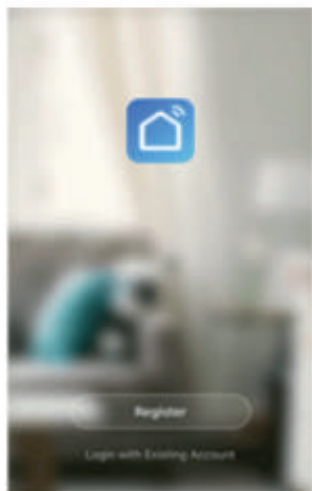


ΠΩΣ ΝΑ ΣΥΝΔΕΣΕΤΕ ΤΟΝ ΕΞΥΠΝΟ ΑΝΤΑΠΤΟΡΑ ΣΤΟ WI-FI ΔΙΚΤΥΟ

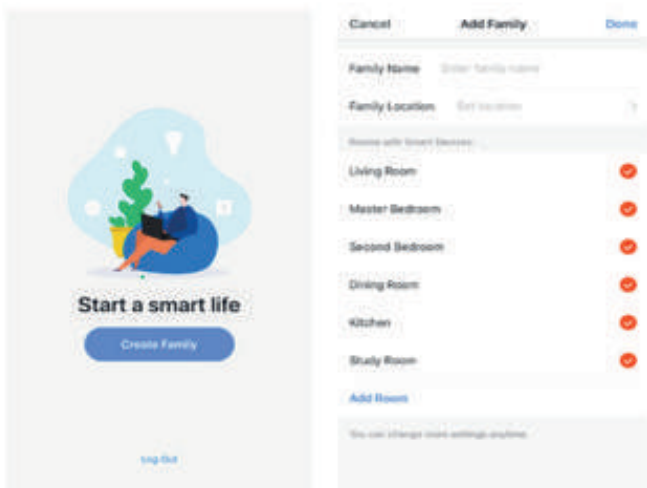
1. Κατεβάστε την Εφαρμογή Eurolamp Smart από το App Store ή το Google Play, ή σκανάρετε τον κωδικό QR για να εγκαταστήσετε την εφαρμογή για iOS ή Android.

2. Όταν την κατεβάσετε, η εφαρμογή θα σας ζητήσει να καταχωρήσετε τη συσκευή σας. Εισάγετε τον αριθμό τηλεφώνου σας ή το email, και επιλέξτε τη χώρα στην οποία μένετε. Εάν έχετε επιλέξει τον αριθμό σας, θα λάβετε ένα μήνυμα με τον κωδικό καταχώρησης ώστε να τον εισάγετε όταν σας ζητηθεί. Στο επόμενο βήμα, θα χρησιμοποιήσετε έναν κωδικό πρόσβασης.

Υπάρχει δυνατότητα σύνδεσης με λογαριασμό Facebook, επιλέγοντας τη σύνδεση με υπάρχον λογαριασμό (σε αυτή την περίπτωση, η Smart Life εφαρμογή δεν μπορεί να χρησιμοποιηθεί για φωνητικό έλεγχο).

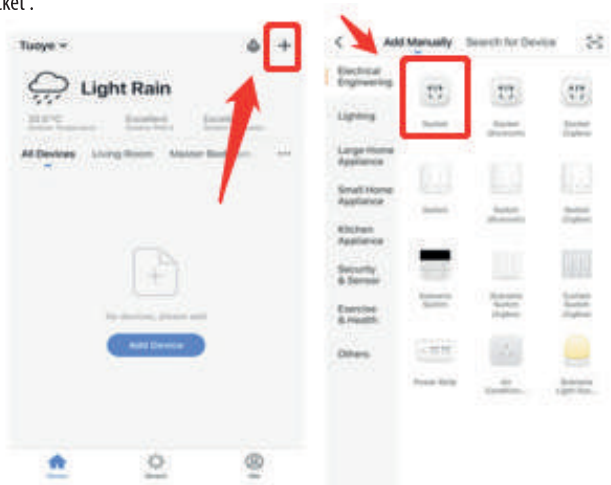


3. Αφού τελειώσετε την καταχώρηση, ανοίξετε την εφαρμογή, και δημιουργήστε μια οικογένεια όπως Family Name, Location, Rooms, με Ξύπνες συσκευές.



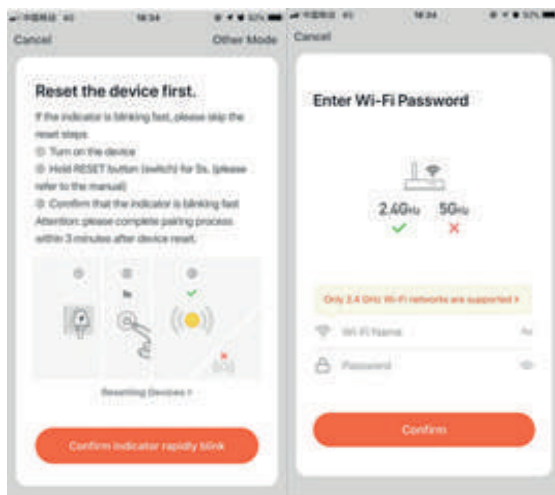
ΠΡΟΣΘΕΣΤΕ ΣΥΣΚΕΥΕΣ ΜΕ ΕΥΚΟΛΟ ΤΡΟΠΟ

1. Βεβαιωθείτε πως ο Ξύπνος Αντάπτορας είναι ενεργοποιημένος, και πως το κινητό σας τηλέφωνο είναι συνδεδεμένο με το δίκτυο Wi-Fi.
2. Πιέστε το κουμπί ενεργοποίησης για παραπάνω από 5 δευτερόλεπτα, μέχρι το λαμπάκι να αναβοσβήνει γρήγορα. Αυτό σημαίνει πως η συσκευή είναι έτοιμη για προσαρμογή.
3. Ανοίξετε την εφαρμογή Eurolamp Smart, πιέστε "Add Device" ή "+" επάνω δεξιά στην εφαρμογή, και επιλέξτε την πρώτη επιλογή "Socket".



4. Ακολουθήστε τις οδηγίες μέσα στην εφαρμογή ώστε να συνδέσετε τον Έξυπνο Αντάπτορα με το Wi-Fi δίκτυό σας.

Σημείωση: Υπάρχουν 2 τρόποι προσαρμογής (Γρήγορος Τρόπος / Τρόπος Σημείου Πρόσβασης), διαθέσιμοι ώστε να επιλέξετε πριν προσθέσετε τη συσκευή στην εφαρμογή (Προτείνεται ο Γρήγορος Τρόπος).



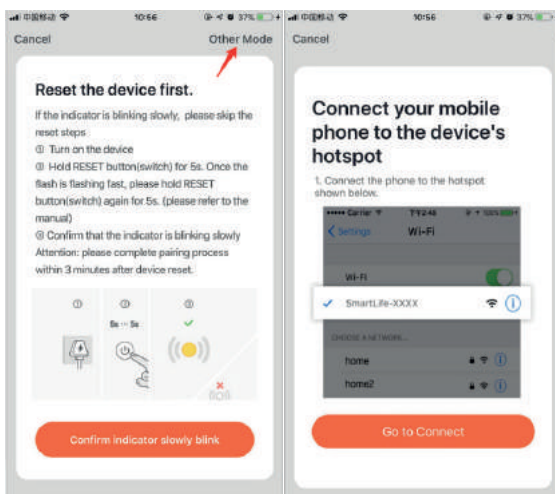
5. Όταν συνδεθεί, η εφαρμογή θα προχωρήσει τη σύνδεση - πατήστε "Done".

6. Τώρα μπορείτε να ελέγξετε τον Έξυπνο Αντάπτορα μέσω της εφαρμογής Eurolamp Smart.

7. Μόλις η προσαρμογή έχει ολοκληρωθεί με επιτυχία, το λαμπάκι θα ανάβει συνεχόμενα μπλε, και η συσκευή θα προστεθεί στη λίστα "Device List".

ΤΡΟΠΟΣ ΣΗΜΕΙΟΥ ΠΡΟΣΒΑΣΗΣ


1. Ακολουθήστε τις οδηγίες μέσα στην εφαρμογή ώστε να συνδέσετε ο Έξυπνος Αντάπτορας με το Wi-Fi δίκτυό σας.

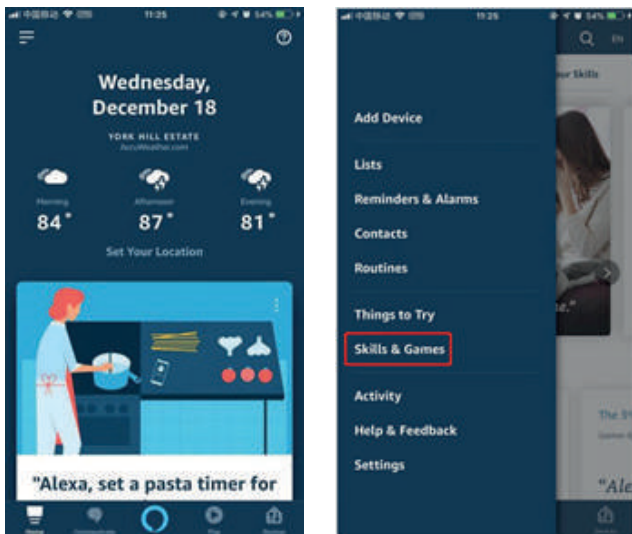


2. Όταν συνδεθεί, η εφαρμογή θα προχωρήσει τη σύνδεση - πατήστε "Done".
3. Τώρα μπορείτε να ελέγξετε τον Έξυπνο Αντάπτορα μέσω της εφαρμογής Eurolamp Smart.
4. Μόλις η προσαρμογή έχει ολοκληρωθεί με επιτυχία, το λαμπάκι θα ανάβει συνεχόμενα μπλε, και η συσκευή θα προστεθεί στη λίστα "Device List".

Σημείωση: Μπορείτε να προσθέσετε τον Έξυπνο Αντάπτορα στο Echo/Google Home, ακολουθώντας τις παρακάτω οδηγίες. Ή από την Εφαρμογή (Ανοίξετε τη εφαρμογή Eurolamp Smart, πηγαίnete στο "Profile" -> "Intergration", πιάστε "Amazon Echo" ή "Google Home", και εγκαταστήστε τη).

ΠΩΣ ΝΑ ΣΥΝΔΕΣΕΤΕ ΤΟΝ ΕΞΥΠΝΟ ΑΝΤΑΠΤΟΡΑ ΣΤΟ AMAZON ALEXA

1. Ανοίξετε την εφαρμογή Eurolamp Smart, εισάγετε τον λογαριασμό σας και βεβαιωθείτε πως ο Έξυπνος Αντάπτορας βρίσκεται στη λίστα με τις συσκευές.
2. Αλλάξτε το όνομα της συσκευής ώστε η Alexa να μπορεί εύκολα να αναγνωρίζει: Living room light, Bedroom light κτλ.
3. Ελαχιστοποιήστε την εφαρμογή Eurolamp Smart App, και ανοίξετε την εφαρμογή Alexa, εισάγετε τον λογαριασμό σας, και βεβαιωθείτε πως έχετε τουλάχιστον μία συσκευή φωνητικά ελεγχόμενη, όπως Echo, Echo dot κτλ.
4. Στην επάνω αριστερή γωνία της αρχικής σελίδας, πιάστε  για να εμφανιστεί το Μενού. Μετά, πιάστε **Skills & Games** από το μενού.

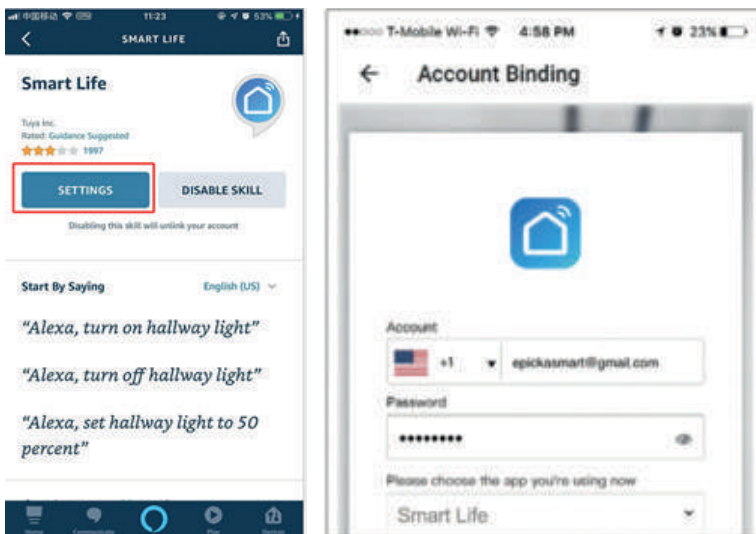


5. Πληκτρολογήστε "Smart Life" στην αναζήτηση, και πατήστε το κουμπί Search.

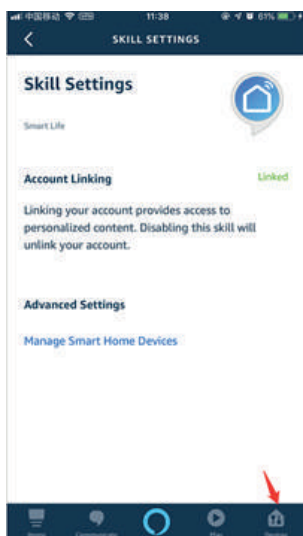


6. Ενεργοποιήστε το Smart Life Skill, και χρησιμοποιήστε τον λογαριασμό σας για να ολοκληρώσετε τη σύνδεση.

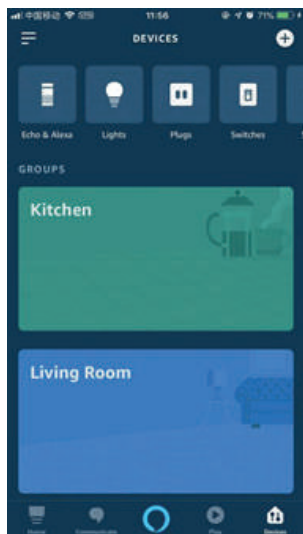
ΣΗΜΕΙΩΣΗ: Εάν συνδεθήκατε με τον λογαριασμό σας στο Facebook, το Link δεν θα λειτουργήσει. Θα πρέπει να δημιουργήσετε έναν λογαριασμό στην Eurolamp Smart εφαρμογή ώστε να χρησιμοποιήσετε τις συσκευές με φωνητικό έλεγχο.



7. Μετά την επιτυχή σύνδεση του λογαριασμού, ζητήστε από την Alexa να ανακαλύψει συσκευές. Μετά από 20 δευτερόλεπτα αναζήτησης, θα εμφανιστούν όλες οι ανιχνευμένες συσκευές. Πίστετε το κουμπί "Devices", κάτω δεξιά στην οθόνη.

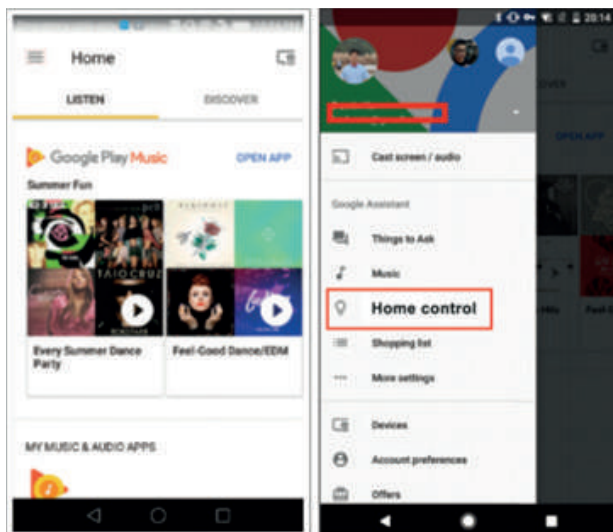


8. Στη σελίδα Devices, μπορείτε να ομαδοποιήσετε τις συσκευές σας για διαφορετικές κατηγορίες. Η εφαρμογή σας διαθέτει τη βοηθό Alexa. Τώρα μπορείτε να ελέγξετε τον Έξυπνο Αντάπτορα μέσω της Alexa.

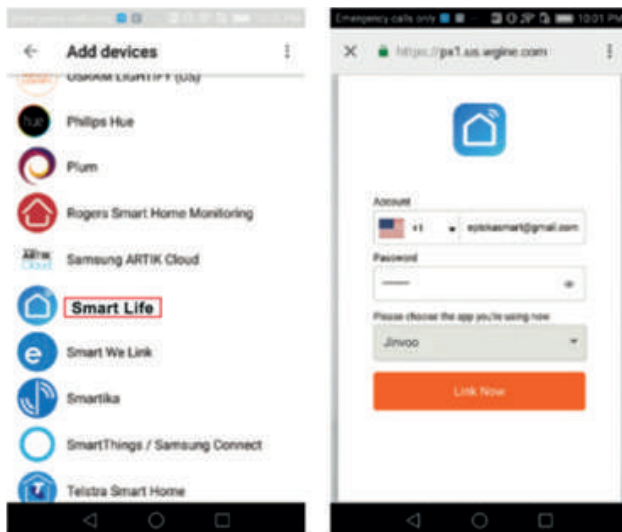


ΠΩΣ ΝΑ ΣΥΝΔΕΣΕΤΕ ΤΟΝ ΕΞΥΠΝΟ ΑΝΤΑΠΟΡΑ ΣΤΟ GOOGLE HOME

1. Ανοίξετε την εφαρμογή Google Home, και βεβαιωθείτε ότι το Google Home Speaker είναι εγκατεστημένο. Εάν όχι, ακολουθήστε τις οδηγίες εγκατάστασης της εφαρμογής Google Home Speaker, ώστε να την εγκαταστήσετε.
2. Όταν εγκατασταθεί η εφαρμογή Google Home, πιέστε  στο επάνω και αριστερό τμήμα της οθόνης, ώστε να εμφανιστεί το μενού. Πιέστε "Home Control" από το μενού.



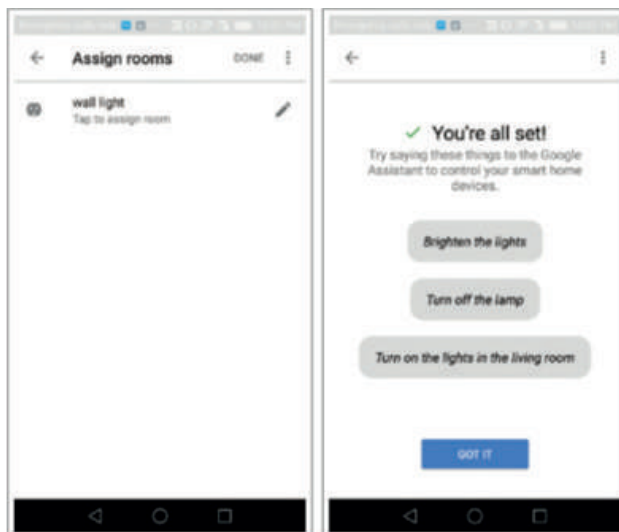
3. Στη σελίδα "Add Devices", βρείτε την εφαρμογή "Smart Life", και πιέστε τη. Εισέλθετε στην εφαρμογή με τον λογαριασμό σας, και επιλέξτε την εφαρμογή "Smart Life", από το μενού ώστε να ολοκληρωθεί η σύνδεση.



4. Εφόσον υπάρχει επιτυχής σύνδεση του λογαριασμού, στην εφαρμογή Google Home μπορείτε να δείτε όλες τις Έξυπνες συσκευές στον λογαριασμό σας. Μπορείτε να αναθέσετε δωμάτια για κάθε συσκευή.

5. Τώρα, μπορείτε να χρησιμοποιήσετε το Google Home για να ελέγξετε τις Έξυπνες συσκευές σας, και να πείτε κάτι όπως τα παρακάτω:

- Ok Google, άναψε/σβήσε το φωτιστικό τοίχου
- Ok Google, ρύθμισε το φως του υπνοδωματίου σε κόκκινο



ΠΡΟΒΛΗΜΑΤΑ ΚΑΙ ΣΥΧΝΕΣ ΕΡΩΤΗΣΕΙΣ

1. Ποιες συσκευές μπορώ να ελέγξω με τον Έξυπνο Αντάπτορα;

Μπορείτε να ελέγξετε Τηλέορα, air conditioner

2. Τι θα πρέπει να κάνω εάν δεν μπορώ να ενεργοποιήσω / απενεργοποιήσω τον Έξυπνο Αντάπτορα;

- Βεβαιωθείτε ότι τα κινητά τηλέφωνα και ο Έξυπνος Αντάπτορας είναι συνδεδεμένα στο ίδιο Wi-Fi δίκτυο.
- Βεβαιωθείτε πως οι συνδεδεμένες συσκευές στον Έξυπνο Αντάπτορα είναι ενεργοποιημένες.

3. Τι θα πρέπει να κάνω εάν η διαδικασία προσαρμογής της συσκευής έχει αποτύχει;

- Ελέγξτε εάν ο Έξυπνος Αντάπτορας είναι ενεργοποιημένος.
- Ελέγξτε ότι το κινητό σας τηλέφωνο είναι συνδεδεμένο σε δίκτυο Wi-Fi 2.4GHz.
- Ελέγξτε τη συνδεσιμότητα του δικτύου. Βεβαιωθείτε ότι το ρούτερ λειτουργεί σωστά.
- Εάν το ρούτερ είναι διπλής ζώνης, επιλέξτε το δίκτυο 2.4GHz, και προσθέστε τον Έξυπνο Αντάπτορα.
- Ενεργοποιήστε τη λειτουργία εκπομπής του ρούτερ.
- Προσαρμόστε τη μέθοδο κρυπτογράφησης ως WPA2-PSK και τον τύπο εξουσιοδότησης σε AES, ή ρυθμίστε την επιλογή των 2 σε αυτόματα.

14:01

🕒 📶 📶 40% 🔋



EUROLAMP Dual Socket-vdovo



Switch 1



Switch 2



- Η ασύρματη σύνδεση δεν μπορεί να είναι μόνο 11n.
- Ελέγξτε την παρεμβολή του Wi-Fi, ή επανατοποθετήστε τον Έξυπνο Αντάπτορα σε άλλη θέση, μέσα στο εύρος του σήματος.
- Ελέγξτε εάν οι συνδεδεμένες συσκευές στο ρούτερ έχουν φτάσει στο όριο. Απενεργοποιήστε τις λειτουργίες κάποιων συσκευών, και ρυθμίστε ξανά τον Έξυπνο Αντάπτορα.
- Ελέγξτε εάν η λειτουργία φίλτρου MAC είναι ενεργοποιημένη. Αφαιρέστε τη συσκευή από τη λίστα φίλτρων και βεβαιωθείτε ότι το ρούτερ δεν απογορεύει τη σύνδεση του Έξυπνου Αντάπτορα.
- Βεβαιωθείτε ότι ο Έξυπνος Αντάπτορας είναι έτοιμος για ρυθμίσεις: Το λαμπάκι αναβοσβήνει γρήγορα με μπλε χρώμα (2 φορές το δευτερόλεπτο), για γρήγορη προσαρμογή και αναβοσβήνει με μπλε χρώμα (μία φορά κάθε 3 δευτερόλεπτα) για την προσαρμογή του σημείου πρόσβασης.
- Επαναλάβετε τη διαδικασία προσαρμογής της εφαρμογής.
- Επαναρυθμίστε τον Έξυπνο Αντάπτορα στις εργοστασιακές ρυθμίσεις, και δοκιμάστε να το προσθέσετε ξανά.

4. Μπορώ να διαχειριστώ τη συσκευή μέσω 2G/3G/4G δικτύου κινητής τηλεφωνίας;

Ο Έξυπνος Αντάπτορας και το κινητό τηλέφωνο πρέπει να είναι συνδεδεμένα στο ίδιο Wi-Fi δίκτυο, όταν προσθέτε το Πολύπριζο για πρώτη φορά. Μετά την επιτυχή ρύθμιση της συσκευής, μπορείτε να χειριστείτε απομακρυσμένα τη συσκευή μέσω 2G/3G/4G δικτύου κινητής τηλεφωνίας.

5. Πως μπορώ να μοιραστώ τη συσκευή με την οικογένειά μου;

Ανοίξτε την εφαρμογή, πηγαίετε στο "Profile" -> "Device Sharing" -> "Sent", πιάστε "Add Sharing". Τώρα μπορείτε να μοιραστείτε τη συσκευή με τα μέλη της οικογένειας προστεθειμένα.

6. Πως μπορώ να επαναφέρω τη συσκευή;

Εργοστασιακή Επαναφορά:

Εφόσον ο Έξυπνος Αντάπτορας τοποθετηθεί στην πρίζα, πιάστε και κρατήστε για 6 δευτερόλεπτα το κουμπί ενεργοποίησης / απενεργοποίησης, μέχρι το μπλε λαμπάκι να αναβοσβήνει γρήγορα.

Ενδείξεις λειτουργίας:

- Το μπλε λαμπάκι αναβοσβήνει γρήγορα (2 φορές ανά δευτερόλεπτο): Ξεκινά η γρήγορη ρύθμιση.
- Το μπλε λαμπάκι αναβοσβήνει αργά (μία φορά ανά 3 δευτερόλεπτα): Ξεκινά η ρύθμιση του σημείου πρόσβασης.
- Το μπλε λαμπάκι ανάβει συνεχόμενα: Ο Έξυπνος Αντάπτορας είναι συνδεδεμένος στο δίκτυο Wi-Fi.
- Το λαμπάκι είναι σβηστό: Ο Έξυπνος Αντάπτορας είναι σβηστός, και δεν υπάρχει σύνδεση Wi-Fi.



ΣΥΣΤΗ ΔΙΑΘΕΣΗ ΑΥΤΟΥ ΤΟΥ ΠΡΟΪΟΝΤΟΣ

Αυτή η σήμανση υποδηλώνει ότι το προϊόν αυτό δεν πρέπει να διατεθεί μαζί με άλλα οικιακά απορρίμματα σε όλη την ΕΕ. Για να αποφευχθεί πιθανή βλάβη στο περιβάλλον ή την ανθρώπινη υγεία από την ανεξέλεκτη διάθεση των αποβλήτων, ανακυκλώστε την υπεύθυνα για την προώθηση της βιώσιμης επαναχρησιμοποίησης των υλικών πόρων. Για να επιστρέψετε τη χρησιμοποιημένη συσκευή σας, χρησιμοποιήστε τα συστήματα επιστροφής και συλλογής ή επικοινωνήστε με τον πωλητή όπου αγοράστηκε το προϊόν. Μπορούν να πάρουν αυτό το προϊόν για ασφαλή περιβαλλοντική ανακύκλωση.

EUROLAMP

• ΕΙΣΑΓΕΤΑΙ ΣΤΗΝ Ε.Ε. ΑΠΟ ΤΗΝ EUROLAMP AΒΕΕ: ΚΑΜΠΟΣ ΔΙΑΒΑΤΩΝ - ΙΚΙΝΙΑ / 570 08 / ΘΕΣΣΑΛΟΝΙΚΗ / Τ. 2310 574802
• ΚΑΤΑΣΚΕΥΕΤΑΙ ΣΤΗΝ ΚΙΝΑ
info@eurolamp.gr / www.eurolampglobal.com

ΓΡΑΜΜΗ ΕΞΥΠΗΡΕΤΗΣΗΣ ΠΕΛΑΤΩΝ
(για σέρβις και ανταλλακτικά)

2310 574.802 (ΕΣΩΤ. 116)