

Ευχαριστούμε που επιλέξατε το προϊόν της Eurolamp ABEE.

Συστάσεις ασφαλείας

Είναι απαραίτητο να διαβάσετε και να κατανοήσετε όλες τις οδηγίες ασφαλείας και λειτουργίας πριν από τη εγκατάσταση του φωτιστικού. Εάν το φωτιστικό χρησιμοποιείται για πρώτη φορά, διατηρήστε τις οδηγίες ασφαλείας για μελλοντική αναφορά.



Για την εγκατάσταση του φωτιστικού απευθυνθείτε σε έμπειρο ηλεκτρολόγο όπου θα βεβαιώσει πως η εγκατάσταση του φωτιστικού θα πραγματοποιηθεί σύμφωνα με τις απαιτούμενες διατάξεις. Η λανθασμένη εγκατάσταση και χρήση μπορούν να προκαλέσουν κίνδυνο ηλεκτροπληξίας ⚡ ή πυρκαγιάς.

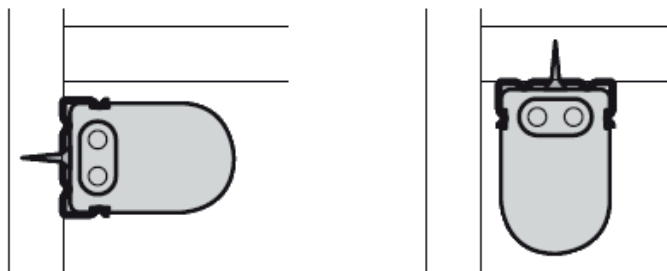
Ο καθαρισμός του φωτιστικού μπορεί να γίνει με ένα στεγνό και καθαρό πανί ή με τη χρήση ουδέτερου καθαριστικού. Μην χρησιμοποιείτε διαλυτικά ή διαβρωτικά προϊόντα. Σε περίπτωση που είναι υγρή η επιφάνεια περιμένετε να στεγνώσει το φωτιστικό, πριν το χρησιμοποιήσετε. Αποφύγετε την επαφή με υγρά σε όλα τα ηλεκτρικά μέρη.

Τα LED φωτιστικά που δεν χρησιμοποιούν λαμπτήρες φωτισμού, στο τέλος της διάρκειας ζωής τους πρέπει να αντικαθίστανται ολόκληρα. Σε αυτή την περίπτωση μην προσπαθήσετε να ανοίξετε-τροποποιήσετε το φωτιστικό.

Η εγγύηση δεν ισχύει πλέον όταν υπάρχουν ελαττώματα στο προϊόν που προέρχονται από ζημιά ή όταν τα μέρη του προϊόντος έχουν αλλοιωθεί από μη εξουσιοδοτημένα άτομα καθώς και μετά από τυχόν επέμβαση στο περιεχόμενο της συσκευής από ακατάλληλο χειρισμό ή κακή χρήση.

Ακολουθήστε τις παρακάτω οδηγίες για την ασφαλή χρήση και εγκατάσταση του φωτιστικού. Καθώς θα αποσυσκευάζετε το προϊόν, ελέγξτε για ζημιές. Σε αυτή την περίπτωση ενημερώστε τον προμηθευτή σας.

Τοποθέτηση

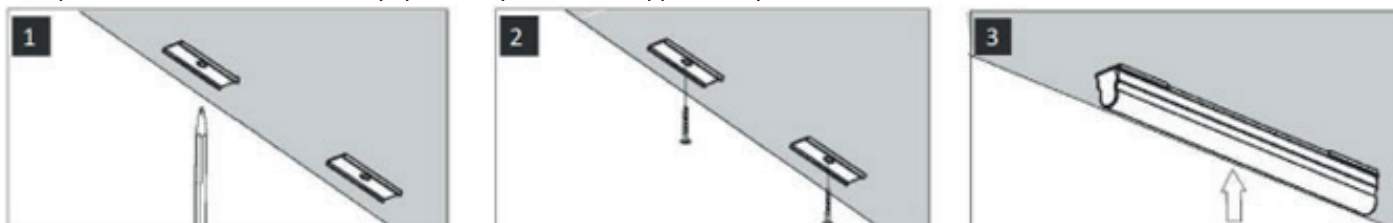


Εγκατάσταση

Ακολουθείστε τις παρακάτω οδηγίες και τα σχεδιαγράμματα για την ασφαλή τοποθέτηση και εγκατάσταση. (Συνιστάται η εγκατάσταση από εξειδικευμένο τεχνικό)

1. Τοποθετήστε και στερεώστε την βάση του φωτιστικού στο σημείο που σας εξυπηρετεί.
2. Τοποθετήστε το φωτιστικό επάνω στη βάση και έπειτα συνδέστε το ένα άκρο του καλωδίου τροφοδοσίας στο φωτιστικό και το άλλο σε μια πρίζα (230V).

Το φωτιστικό σας είναι κλάσης μόνωσης "II" (Κλάση μόνωσης II,).



Η EUROLAMP ABEE διατηρεί το δικαίωμα να ερμηνεύει και να τροποποιεί το περιεχόμενο αυτού του εγγράφου ανά πάσα στιγμή χωρίς προηγούμενη ειδοποίηση



Η σήμανση υποδηλώνει ότι το προϊόν δεν πρέπει να απορρίπτεται μαζί με οικιακά απορρίμματα σε ολόκληρη την Ευρωπαϊκή Ένωση. Ανακυκλώστε τα εξαρτήματα και μέρη του προϊόντος, επιστρέψτε την χρησιμοποιημένη συσκευή, χρησιμοποιήστε το σύστημα συλλογής ή επικοινωνήστε με το μεταπωλητή από τον οποίο αγοράσατε το προϊόν.



ΕΙΣΑΓΕΤΑΙ ΣΤΗΝ Ε.Ε. ΑΠΟ ΤΗΝ EUROLAMP ABEE: ΚΑΜΠΟΣ ΔΙΑΒΑΤΩΝ – ΙΩΝΙΑ / 570 08 / ΘΕΣΣΑΛΟΝΙΚΗ / Τ: 2310 574802
info@eurolamp.gr / www.eurolampglobal.com
ΚΑΤΑΣΚΕΥΑΖΕΤΑΙ ΣΤΗΝ ΚΙΝΑ

IP20

Thank you for choosing the product of Eurolamp ABEE.



Safety Recommendations

Thank you for purchasing the product of Eurolamp S.A.

It is essential to read and understand all the safety and operating instructions before the installation of the luminaire. If this is your first time using the luminaire, keep the instructions secure for future reference.



For the installation of the luminaire, consult a qualified electrician to confirm that the installation of the luminaire will be carried out in accordance with the required provisions. Improper installation and use may result in electric shock ⚡ or fire.

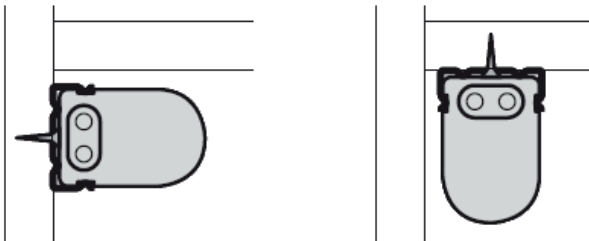
The luminaire can be cleaned with a dry and clean fabric or with a use of neutral detergent. Do not use solvents or corrosive products. In case that the surface of the luminaire is wet, wait until it gets dry and then use it. Avoid contact on all electrical parts with liquids.

The LED luminaires that they are not using lighting bulbs, at the end of the self-life they must be fully replaced. In this case, do not attempt to open or modify the luminaire.

The warranty is no longer valid when there are defects in the product where come from damages or when the parts of the product has been damaged by unauthorized persons as well as after any intervention on the device due improper handling or misuse.

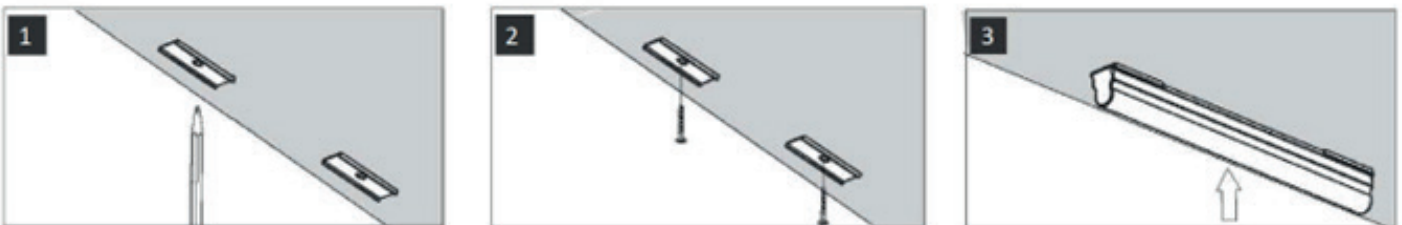
Follow the instructions below for safe use and installation of the luminaire. As you unpacking the product, check for damages. In that case, please inform your supplier.

Placement



Follow the instructions and the drawings below for safe installation. (It is recommended that the installation has to be carried out by an electrician)

1. Install and fix the base of the luminaire where it suits you.
2. Place the luminaire on the base, then plug the power cord into the luminaire and in a wall socket (230V).



*The luminaire is insulation class "II" (Insulation Class II,).

Η EUROLAMP ABEE διατηρεί το δικαίωμα να ερμηνεύει και να τροποποιεί το περιεχόμενο αυτού του εγγράφου ανά πάσα στιγμή χωρίς προηγούμενη ειδοποίηση



Η σήμανση υποδηλώνει ότι το προϊόν δεν πρέπει να απορρίπτεται μαζί με οικιακά απορρίμματα σε ολόκληρη την Ευρωπαϊκή Ένωση. Ανακυκλώστε τα εξαρτήματα και μέρη του προϊόντος, επιστρέψτε την χρησιμοποιημένη συσκευή, χρησιμοποιήστε το σύστημα συλλογής ή επικοινωνήστε με το μεταπωλητή από τον οποίο αγοράσατε το προϊόν.



ΕΙΣΑΓΕΤΑΙ ΣΤΗΝ Ε.Ε. ΑΠΟ ΤΗΝ EUROLAMP ABEE: ΚΑΜΠΟΣ ΔΙΑΒΑΤΩΝ – ΙΩΝΙΑ / 570 08 / ΘΕΣΣΑΛΟΝΙΚΗ / Τ: 2310 574802
info@eurolamp.gr / www.eurolampglobal.com
ΚΑΤΑΣΚΕΥΑΖΕΤΑΙ ΣΤΗΝ ΚΙΝΑ

IP20