

# ΗΛΕΚΤΡΙΚΟ ΚΑΛΟΡΙΦΕΡ ΛΑΔΙΟΥ

147-29460

ΜΟΝΤΕΛΟ: NY-20G1

147-29461

ΜΟΝΤΕΛΟ: NY-25G1

# EUROLAMP®



## ΤΕΧΝΙΚΑ

### ΧΑΡΑΚΤΗΡΙΣΤΙΚΑ

Volt : 220-240 V ~ 50-60 Hz

Watt : 2000 W / 2500W



Παρακαλούμε διαβάστε προσεκτικά αυτές τις οδηγίες πριν συνδέσετε τη συσκευή σας στο ρεύμα. Παρακαλείσθε να δώσετε ιδιαίτερη προσοχή στις πληροφορίες ασφαλείας. Σας συστήνουμε να κρατήσετε τις οδηγίες για μελλοντική αναφορά.

# ΟΔΗΓΙΕΣ ΧΡΗΣΗΣ

ΔΙΑΒΑΣΤΕ ΑΥΤΟ ΤΟ ΕΓΧΕΙΡΙΔΙΟ ΔΙΕΞΟΔΙΚΑ ΠΡΙΝ ΤΗ ΧΡΗΣΗ ΚΑΙ ΦΥΛΑΞΤΕ ΤΟ ΓΙΑ ΜΕΛΛΟΝΤΙΚΗ ΑΝΑΦΟΡΑ

## ΣΗΜΑΝΤΙΚΑ ΜΕΤΡΑ ΑΣΦΑΛΕΙΑΣ

1. Να αποσυνδέετε πάντα το καλοριφέρ από τη πρίζα όταν δεν χρησιμοποιείται και όταν το καθαρίζετε.
2. Μην αφήνετε το καλοριφέρ αναμμένο χωρίς επίβλεψη.
3. Μην καλύπτετε το καλοριφέρ διότι υπάρχει ο κίνδυνος της φωτιάς.
4. Κρατήστε το καλοριφέρ μακριά από οποιοδήποτε εύφλεκτο υλικό, όπως έπιπλα, κουρτίνες, κλινσοκεπάσματα ή χαρτιά (σε απόσταση τουλάχιστον 90 cm).
5. Διατηρήστε το καλοριφέρ καθαρό. Μην αφήνετε αντικείμενα να εισέλθουν στον εξαερισμό, καθώς αυτά μπορεί να προκαλέσουν ηλεκτροπληξία, πυρκαγιά ή ζημιά στο καλοριφέρ.
6. Απαιτείται στενή επίβλεψη όταν βρίσκονται παιδιά στον χώρο όπου χρησιμοποιείται η συσκευή.
7. Ποτέ μην αφήνετε το καλώδιο να αγγίζει υγρές ή ζεστές επιφάνειες, να μπλεχτεί ή να είναι κοντά σε παιδιά.
8. Μην χρησιμοποιείτε το καλοριφέρ σε εξωτερικούς χώρους.
9. Μην τοποθετείτε το καλοριφέρ επάνω ή κοντά σε καυστήρα αερίου ή ηλεκτρονικού.
10. Μην χρησιμοποιείτε τη συσκευή εάν το καλώδιο ή το βύσμα είναι φθαρμένο. Η συσκευή δεν θα πρέπει να χρησιμοποιηθεί εάν δυσλειτουργεί ή εάν έχει υποστεί ζημιά με οποιοδήποτε τρόπο.
11. Ποτέ μην επιχειρήσετε να ανοίξετε οποιοδήποτε μέρος ή να αποσυναρμολογήσετε τα χειριστήρια.
12. Μην χρησιμοποιείτε τη συσκευή για οτιδήποτε άλλο εκτός από την προβλεπόμενη χρήση.
13. Αυτή η συσκευή προορίζεται μόνο για οικιακή χρήση.
14. Πρέπει να τηρούνται οι κανονισμοί σχετικά με την απόρριψη του λαδιού κατά το ξύσιμο της συσκευής.
15. Η συσκευή δεν προορίζεται για χρήση από μικρά παιδιά ή άτομα με αναπηρία χωρίς επίβλεψη.
16. Τα παιδιά θα πρέπει να επιβλέπονται για να διασφαλιστεί ότι δεν παίζουν με τη συσκευή.
17. Εάν το καλώδιο τροφοδοσίας έχει φθαρεί, θα πρέπει να αντικατασταθεί από τον κατασκευαστή ή τον αντιπρόσωπό του για να αποφευχθεί ο κίνδυνος.
18. Το καλοριφέρ δεν θα πρέπει να βρίσκεται ακριβώς κάτω από μια πρίζα.
19. Μην χρησιμοποιείτε το καλοριφέρ στο άμεσο περιβάλλον με το μπάνιο, το ντους ή τη πισίνα.
20. Το καλοριφέρ αυτό γεμίζει με ακριβή ποσότητα ειδικού λαδιού. Οι επισκευές που απαιτούν το άνοιγμα του δοχείου του λαδιού θα πρέπει να γίνονται μόνο από τον κατασκευαστή του ή από τον αντιπρόσωπο του σέρβις, ο οποίος θα πρέπει να επικοινωνήσει σε περίπτωση διαρροής λαδιού. Θα πρέπει να τηρούνται οι κανονισμοί σχετικά με την απόρριψη του λαδιού κατά την απόρριψη της συσκευής.
21. Η συσκευή δεν προορίζεται για χρήση από άτομα (συμπεριλαμβανομένων των παιδιών) με μειωμένη σωματική, αισθητηριακή ή διανοητική ικανότητα ή έλλειψη εμπειρίας και γνώσης, εκτός εάν επιβλέπονται ή εάν τους έχουν δοθεί οδηγίες σχετικά με τη χρήση της συσκευής από άτομο που είναι υπεύθυνο για την ασφάλειά του.

# ΗΛΕΚΤΡΙΚΟ ΚΑΛΟΡΙΦΕΡ ΛΑΔΙΟΥ

147-29460

ΜΟΝΤΕΛΟ: NY-20G1

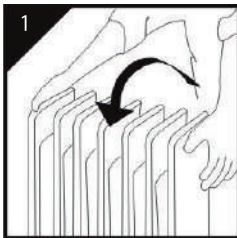
147-29461

ΜΟΝΤΕΛΟ: NY-25G1

# EUROLAMP®

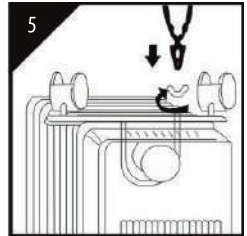
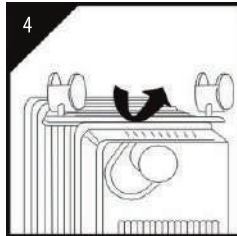
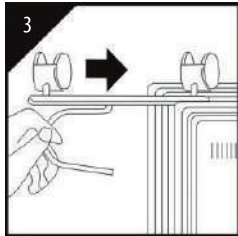
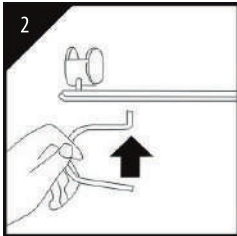
## ΣΥΝΑΡΜΟΛΟΓΗΣΗ

1. Αναποδογυρίστε το καλοριφέρ
2. Τοποθετήστε τις βάσεις των τροχών μεταξύ των εξωτερικών φετών.
3. Κουμπώστε τις βάσεις των τροχών με το καλοριφέρ χρησιμοποιώντας τις βίδες σχήματος U που θα βρείτε μέσα στη συσκευασία.
4. Στερεώστε τις βάσεις στο καλοριφέρ, βιδώνοντας τα παξιμάδια στις βίδες.
5. Γυρίστε το καλοριφέρ στην κανονική του θέση.



## ΠΕΡΙΓΡΑΦΗ ΠΡΟΪΟΝΤΟΣ

1. Διακόπτης on/off
2. Θερμοστάτης
3. Λαβή
4. Φέτες λαδιού
5. Τροχί
6. Θήκη καλωδίου
7. Καλώδιο



## ΛΕΙΤΟΥΡΓΙΑ

Τοποθετήστε το καλοριφέρ στο πάτωμα. Το καλοριφέρ θα πρέπει να βρίσκεται τουλάχιστον 90 cm μακριά από τον τοίχο και οποιαδήποτε άλλα αντικείμενα (όπως είναι τα έπιπλα, οι κουρτίνες, τα φυτά κ.λπ).

Βεβαιωθείτε ότι η τάση ρεύματος που χρησιμοποιείτε αντιστοιχεί με αυτή που αναγράφεται στο προϊόν.

Προτού συνδέσετε το καλοριφέρ στο ρεύμα, βεβαιωθείτε ότι ο θερμοστάτης και οι διακόπτες ρύθμισης ισχύος βρίσκονται στη θέση «0».

1. Η θερμοκρασία του δωματίου μπορεί να ρυθμιστεί χρησιμοποιώντας τον θερμοστάτη. Γυρίστε το κουμπί του θερμοστάτη δεξιόστροφα, για να αυξήσετε τη θερμοκρασία και αριστερόστροφα για να μειώσετε τη θερμοκρασία, έως ότου φτάσετε στην επιθυμητή θερμοκρασία.

2. Επιλέξτε μια από τις ακόλουθες λειτουργίες ισχύος.

Μοντέλο: NY-20G1 \ NY-25G1

α) Διακόπτης (I): 800W \ 1000W

β) Διακόπτης (II): 1200W \ 1500W

γ) Διακόπτης (III) [(I) + (II)]: 2000W \ 2500W

3. Γυρίστε τον θερμοστάτη δεξιόστροφα για να αυξήσετε τη θερμοκρασία και αντίστροφα.

4. Όταν δεν επιθυμείτε να το χρησιμοποιήσετε άλλο γυρίστε τους διακόπτες στις θέσεις «0» και αποσυνδέστε το από τη πρίζα.

## ΣΥΝΤΗΡΗΣΗ

1. Αποσυνδέστε το καλοριφέρ από τη πρίζα προτού το καθαρίσετε.
2. Καθαρίστε το εξωτερικό καλοριφέρ με ένα υγρό πανί και ύστερα με ένα στεγνό πανί.
3. Μην χρησιμοποιείτε κεριά ή γυαλιστικά, διότι μπορεί καθώς ενδέχεται να αντιδράσουν στο καλοριφέρ και να προκαλέσουν αποχρωματισμό.

## ΑΠΟΘΗΚΕΥΣΗ

1. Κρατήστε το κουτί για να αποθηκεύσετε το καλοριφέρ την περίοδο που δεν το χρησιμοποιείτε.
2. Καθαρίστε το καλοριφέρ σύμφωνα με τις παραπάνω οδηγίες.
3. Αφαιρέστε τους τροχούς από το καλοριφέρ.
4. Τοποθετήστε το καλοριφέρ και τις βάσεις των τροχών στο αρχικό κουτί και αποθηκεύστε το σε δροσερό και στεγνό μέρος.
5. Εάν επιλέξετε να αποθηκεύσετε το καλοριφέρ σας πλήρως συναρμολογημένο, φροντίστε να το καλύψετε πλήρως για να το προστατεύσετε από τη σκόνη.



### ΣΩΣΤΗ ΔΙΑΘΕΣΗ ΑΥΤΟΥ ΤΟΥ ΠΡΟΪΟΝΤΟΣ

Αυτή η σήμανση υποδηλώνει ότι το προϊόν αυτό δεν πρέπει να διατεθεί μαζί με άλλα οικιακά απορρίμματα σε όλη την ΕΕ. Για να αποφευχθεί πιθανή βλάβη στο περιβάλλον ή την ανθρώπινη υγεία από την ανεξέλεγκτη διάθεση των αποβλήτων, ανακυκλώστε την υπεύθυνα για την προώθηση της βιώσιμης επαναχρησιμοποίησης των υλικών πόρων. Για να επιστρέψετε τη χρησιμοποιημένη συσκευή σας, χρησιμοποιήστε τα συστήματα επιστροφής και συλλογής ή επικοινωνήστε με τον πωλητή όπου αγοράστηκε το προϊόν. Μπορούν να πάρουν αυτό το προϊόν για ασφαλή περιβαλλοντική ανακύκλωση.

# OIL RADIATOR

147-29460

TYPE: NY-20G1

147-29461

TYPE: NY-25G1

# EUROLAMP®



## TECHNICAL CHARACTERISTICS

Volt : 220-240 V ~ 50-60 Hz

Watt : 2000 W / 2500 W



Please read these instructions carefully before connecting your device to the mains. Please pay particular attention to the safety information. We recommend that you keep the instructions for future reference.

# INSTRUCTION MANUAL

READ THIS MANUAL THOROUGHLY BEFORE USING AND SAVE IT FOR FUTURE REFERENCE.

## IMPORTANT SAFETY INSTRUCTIONS

1. Read the instructions carefully before use and save them for future reference.
  2. Always disconnect the heater from the main supply when not in use and when cleaning.
  3. Do not leave the heater "ON" unattended.
  4. Never cover the heater as this may lead to risk of fire.
  5. Keep the heater a distance of at least 90 cm from any combustible material, such as furniture, curtains, bedding cloths or papers.
  6. Keep the heater clean. Do not allow objects to enter the ventilation, as this may cause electric shock, fire or damage the heater.
  7. Close supervision is required when any appliance is used near or by children.
  8. Never allow the cord to touch wet or hot surfaces, become twisted or be within the reach of children.
  9. Do not use outdoors.
  10. Do not place on or near a hot gas or electric burner.
  11. Never use the appliance with a damaged cord or plug or after the appliance has malfunctioned or been damaged in any way.
  12. Never attempt to open any part or dismantle the controls.
- Responsibility for failure cannot be accepted if these instructions have been ignored.
13. Do not use the appliance for anything other than its intended use.
  14. This appliance is intended for household use only.
  15. Regulations concerning the disposal of the oil when scraping the appliance have to be followed.
  16. Any repairs that need to be done to the heater must be referred to an authorized service agent only.
  17. The appliance is not intended for use by young children or infirm persons without supervision.
  18. Young children should be supervised to ensure that they do not play with the appliance.
  19. If the supply cord is damaged, it must be replaced by the manufacturer or its service agent in order to avoid a hazard.
  20. The heater must not be located immediately below a socket-outlet.
  21. Do not use this heater in the immediate surroundings of a bath, a shower or a swimming pool.
  22. This heater is filled with a precise quantity of special oil. Repairs requiring opening of the oil container are only to be made by the manufacturer or his service agent who should be contacted if there is an oil leakage. Regulations concerning the disposal of the oil when scraping the appliance have to be followed.
  23. The appliance is not intended for use by persons (including children) with reduced physical, sensory or mental capabilities, or lack of experience and knowledge, unless they have been given supervision or instruction concerning use of the appliance by a person responsible for their safety.
  24. Children should be supervised to ensure that they do not play with the appliance.

# OIL RADIATOR

147-29460

TYPE: NY-20G1

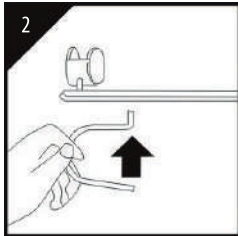
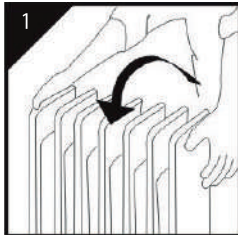
147-29461

TYPE: NY-25G1

# EUROLAMP®

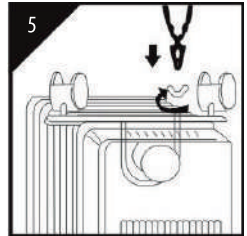
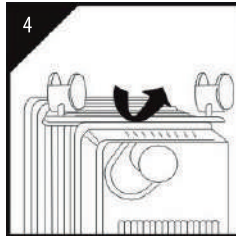
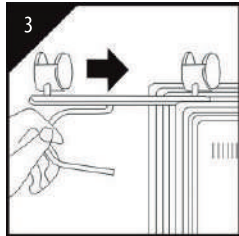
## ASSEMBLY INSTRUCTIONS

1. Turn the heater upside down.
2. Position the wheel base assemblies between the end fins.
3. Attach them to the heater using the U-bolts and wing nuts supplied.
4. Tighten the wing nuts.
5. Turn the heater the right way up.



## DESCRIPTION

1. Power switch
2. Thermostat knob
3. Handle
4. Oil filled fins
5. Castors
6. Cord storage
7. Cable



## OPERATING INSTRUCTIONS

Place the heater on the floor at least 90 cm away from the wall and any other objects such as furniture, curtains or plants.

(Make sure the power supply used corresponds to the one on the rating label)

With the thermostat control switch and the power setting switches in the '0' position, plug the heater into the main power supply.

1. Room temperature can be adjusted using the thermostat simply. Turn the thermostat knob clockwise, to increase the heat, and anti-clockwise to decrease the temperature, until you reach the desired temperature.

2. Switch the heater to one of the following power settings.

Model: NY-20G1 \ NY-25G1

- a) Push switch one (I) 800W \ 1000W
- b) Push switch two (II) 1200 \ 1500W
- c) Push switches I+II : (III) 2000 \ 2500W

3. Turning the thermostat control clockwise will increase the "set" temperature.

4. Turning the thermostat anti-clockwise will decrease the "set" temperature.

5. Do not cover the heater at any time during operation. There is a risk of fire if the heater is covered.

6. Once you have finished using your heater, turn the power switches, and the thermostat control switch to the "0" positions, and unplug from the mains supply.

# OIL RADIATOR

# EUROLAMP®

147-29460

TYPE: NY-20G1

147-29461

TYPE: NY-25G1

## MAINTENANCE

1. Always disconnect the heater from the mains supply before cleaning.
2. Clean the outside of the heater by wiping with a damp cloth and buff with a dry cloth.
3. Do not use waxes or polishes as these may react with the heater and cause discoloration.

## STORAGE

1. Save the box for off season storage.
2. Clean the heater following the cleaning instructions above.
3. Remove the wheel base assemblies.
4. Place the heater, and wheel assemblies in the original box, and store in a cool and dry place.
5. If you choose to store your heater fully assembled be sure to cover it to protect it from dust.



### CORRECT DISPOSAL OF THIS PRODUCT

This marking indicates that this product should not be disposed with other household wastes throughout the EU. To prevent possible harm to the environment or human health from uncontrolled waste disposal, recycle it responsibly to promote the sustainable reuse of material resources. To return your used device, please use the return and collection systems or contact the retailer where the product was purchased. They can take this product for environmental safe recycling.

