

EUROLAMP®

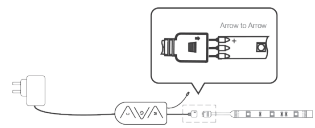
TANIA LED PIXEL KIT RGB + DRIVER + WiFi CONTROLLER ME MOYΣIKH
LED STRIP PIXEL KIT RGB + DRIVER + WiFi CONTROLLER WITH MUSIC
145-70045



Product Features

1. Support Wifi 2.4GHz 802.11 b/g/n wireless network.
2. WIFI connect, mobile phone APP control, Android and IOS support.
3. Voice and intelligent speaker control
4. Timer switch.
5. Full range of pixel imagine RGB.
6. 1-100% stepless dimming.
7. Remote control

Installation Diagram

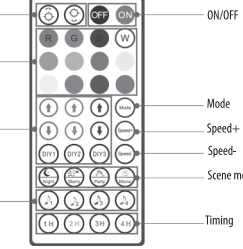


Controller Detail

(1) Manual Control by 3 Buttons



- C : Switch light mode.
- ON/OFF to reset, and start to connect network.
- M : Enter the music mode, exit the music mode, the red light is always on.



(3) APP Remote / Voice Remote

Download APP

Search "Smart Life" from App store or Google play.
Or scan the QR code from the label or user manual.
The APP is compatible with Android 4.0 and IOS 8.1 higher version



Download APP



Android 4.0 iOS 8.1 2.4Ghz

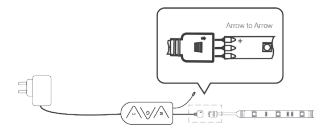
EUROLAMP®



Χαρακτηριστικά Προϊόντος

1. Υποστηρίζει ασύρματο δίκτυο Wifi 2.4GHz 802.11 b / g / n.
2. Σύνδεση WIFI, ελεγχος εφαρμογών κινητού τηλεφώνου, Android και υποστηρίζει IOS.
3. Φωνητικός και εξύμνος έλεγχος χείλιων
4. Διακόπτης χρονοδιακόπτη.
5. Πλήρες εύρος pixel φανταστέτε RGB.
6. 1-100% σταδιακή μείωση.
7. Τηλεχειρισμός

Διάγραμμα εγκατάστασης

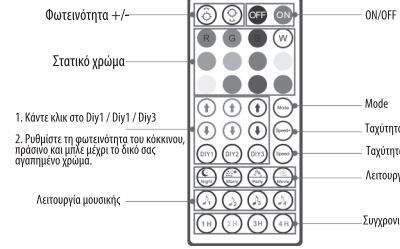


Λεπτομέρεια ελεγκτή

(1) Χειροκίνητος έλεγχος με 3 κουμπιά



- C: Λειτουργία εναλλαγής φωτισμού.
- ON / OFF για επαναφορά και έναρξη σύνδεσης δικτύου.
- M: Εισαγάγετε τη λειτουργία μουσικής βρείτε από τη λειτουργία μουσικής, το κόκκινο φως είναι πάντα αναμμένο.



(3) Τηλεχειρισμός APP / Τηλεχειριστήρι

Λήψη εφαρμογής

Αναζήτηση "Smart Life" από το App Store ή το Google Play. Εναλλακτικά, σαρώστε τον κωδικό QR από την ετικετα ή το χειρίδιο χρήστη. Η εφαρμογή είναι συμβατή με Android 4.0 και IOS 8.1 υψηλότερη έκδοση



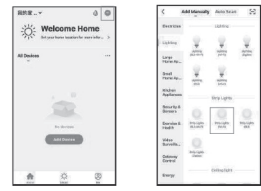
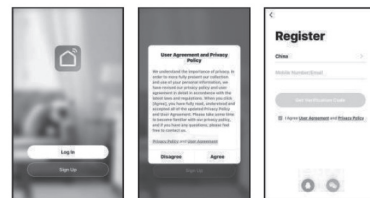
Download APP



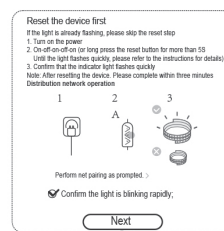
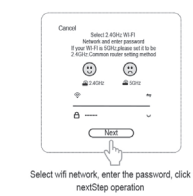
Android 4.0 iOS 8.1 2.4Ghz

V. Log In/ Registered Account Number

Open the Smart Life APP, sing up for a new account or log in with an existing account

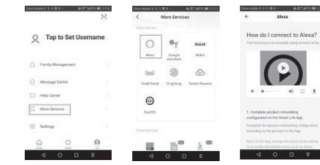


4. Please confirm that the phone and controller are in the same WIFI environment;
5. Please confirm that WIFI is in 2.4G signal mode;
6. Select the Wi-Fi connected to the smart device, input the WIFI password, and then click "OK" to wait for the matching to succeed. (Make sure smart devices share th same WIFI)

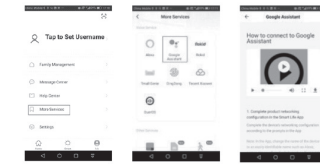


Check to confirm flash, click Next

Works with Amazon Alexa



Works with Google Assistant



VIII. Control Smart Life Devices With Alexa Voicecontrol Phrase

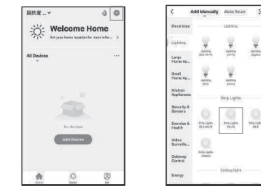
Explanation:
Firstly, you should say "Alexa" to wake Alexa if it wakes, you will see the blue LED light lighten up around Alexa. You may use "turn on" to close some device. Use "turn off" to close some device. And at last, you should say the name of the device you want to control.

Try ut these phrases ((Device Name) should be the name of your device): Take light bulb as an example by the name of "light" (Device Name)
(1) ON: "Alexa, turn on light(Device Name)" when you hear response "OK" means control successfully
(2) Dimming:
A. "Alexa, set light(Device Name)to 80 percent"
B. "Alexa, dim light(Device Name)to 50 percent"
C. "Alexa, dim light(Device Name)to 100 percent"

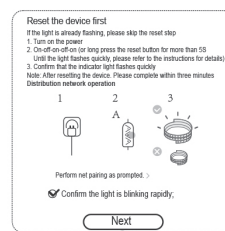
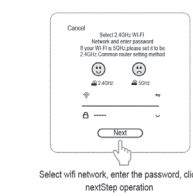
(4) Color changing:
"Alexa, set light (DeviceName)to blue"

V. Σύνδεση / Αριθμός λογαριασμού

Ανοίξτε την εφαρμογή Smart Life, εγγραφείτε για νέο λογαριασμό ή συνδεθείτε με έναν υπάρχοντα λογαριασμό



4. Επιβεβαιώστε ότι το τηλέφωνο και ο ελεγκτής είναι στο ίδιο περιβάλλον WIFI
5. Επιβεβαιώστε ότι το WIFI βρίσκεται σε λειτουργία σήματος 2.4G.
6. Επιλέξτε το Wi-Fi που είναι συνδεδεμένο στην έξυπνη συσκευή, εισαγάγετε τον κωδικό πρόσβασης WIFI και, στη συνέχεια, κάντε κλικ στο "OK" για να περμάνετε για την σύνδεση. (Βεβαιωθείτε ότι οι έξυπνες συσκευές μοιράζονται το ίδιο WIFI)

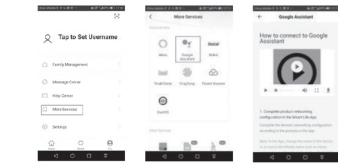


Check to confirm flash, click Next

Λειτουργία με Amazon Alexa



Λειτουργία με Google Assistant



VIII. Έλεγχος Smart Life Devices με Alexa Φrase φωνητικού ελέγχου

Εξήγηση:
Πρώτον, πρέπει να πείτε "Alexa" για να ενεργοποιήσετε την εφαρμογή, θα δείτε το μπλε φως LED να ανάβει γύρω από την Alexa. Μπορείτε να χρησιμοποιήσετε το "ενεργοποίηση" για να ανοίξετε κάποια συσκευή. Χρησιμοποιήστε το " απενεργοποίηση" για να κλείσετε κάποια συσκευή.

Δοκιμάστε αυτές τις φράσεις (το όνομα συσκευής πρέπει να είναι το όνομα της συσκευής σας):
Για παράδειγμα, πάρτε τη λάμπα με το όνομα "light" (Όνομα συσκευής)
(1) ON: "Alexa, ανάψτε το φως (Device Name)" όταν ακούτε απάντηση "OK" σημαίνει τον έλεγχο με επιτυχία
(2) OFF: "Alexa, σβήστε το φως (Όνομα συσκευής)"
(3) ελασθένση:
Α. "Alexa, ρυθμίστε το φως (Όνομα συσκευής) σε 80 τοις εκατό"
Β. "Alexa, αμώρο φως (Όνομα συσκευής) έως 50 τοις εκατό"
Γ. "Alexa, αμώρο φως (Όνομα συσκευής) κατά 100 τοις εκατό"

(4) Αλλαγή χρώματος:
"Alexa, ρυθμίστε το φως (Όνομα συσκευής) σε μπλε"